

DISEGNATORE: DAVIDE/GIOVANNI DESCR.: P.POLLO

ARTICOLO/DISEGNO: 73.1451/A.040 DATA: 17-09-2021 STG: 73 DONNA/INDUSTRY

Fili Totali: 2.448 Fili Fondo: 2.400 Cimose: 24 x Parte Pettine: 50,00 / 3,00 DOPPIO H.telaio: 163,20 H.finita: 140

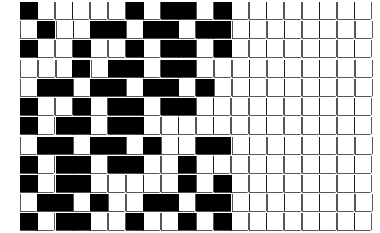
Trame/M.T.: a telaio 1.500 Rientro: Contraz.tot: Peso/ml.teor: GG: Div: Finito: Armatura: 12004465

Disposizione Ordito: (018724)

Disposizione Trama: (018725)

PASSATURA: 73ARC SEGUENTE SU 12 LICCI

1	C	A	8	13,31	1	C	A	8	13,20
1	A x 4	B	4	85,11	1	A x 4	B	4	94,79
1	B	C	8	13,31	1	B	C	8	13,20
1	A	D	4	85,11	1	A	D	4	94,79
1	C x 3		24	196,84	1	C x 3		24	215,98
1	D				1	D			
1	C				1	C			
1	C				1	C			
1	C				1	C			
1	D				1	D			
24					24				



Cimose:

CODICE	DESCR.:	Passatura in Pettine	Rimettaggio
73.C42	24 F X P COME FONDO	3 FILI X DENTE	ULTIMI 4 LICCI SEGUENTE DA 1 A 4

ORDITO	A	B	C	D	E	F	G	H
CODICE	CATENA	MAKODUE NE 70/2 BCI	COTOCONDO NM 5 BCI	MAKODUE NE 70/2 BCI	COTOCONDO NM 5 BCI			
1122	AA	BISBIANCATO	SUPERBIANCO/GGG	BINERO	NERO/NERO			
1123	AB	BILAVA	LIMONE/GGG	BISEURAT	MALDIVE/GGG			
1124	AC	BIGREGGIO	GGG/GGG	BIFELCE	VERDE/NERO			

TRAMA	A	B	C	D	E	F	G	H
CATENA	VAR.COL.	COMPACT NE 40/1 BCI	COTOCONDO NM 5 BCI	COMPACT NE 40/1 BCI	COTOCONDO NM 5 BCI			
AA	001	AVORIO DY	SUPERBIANCO/GGG	NEROSO SC DY / FLB	NERO/NERO			
AB	002	SOLE FLB 4009	LIMONE/GGG	TURCO FLB 4270	MALDIVE/GGG			
AC	003	GGG	GGG/GGG	FICUS SS DY	VERDE/NERO			

NOTE TESSITURA: PETTINE DOPPIO: 2 FILI FINI DA UN LATO E 1 FILO GROSSO DALL'ALTRO

NOTE FINISSAGGIO: FINIRE COME ART. 1451/A STG. 71-70-69

Art.riportato originale 69.1451/A.040, 70.1451/A.040, 71.1451/A.040

