

Fili Totali: 2.288 Fili Fondo: 2.256 Cimosse: 16 x Parte Pettine: 45,00 / 3,00 H.telaio: 169,48 H.finita: 145

Trame/MT.: a telaio 1.400 Rientro: Contraz.tot: Peso/ml.teor: GG: Div: Finito: Armatura: 12004465

Disposizione Ordito: ( 020028 )

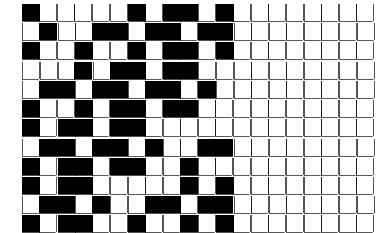
Disposizione Trama: ( 020314 )

**PASSATURA: 73ASJ SEGUENTE SU 12 LICCI**

1	A		A	40	10,43
1	C	x 4	B	20	66,67
1	D		C	56	14,60
1	C		D	28	93,33
1	A	x 4		<b>144</b>	<b>185,03</b>
1	B				
1	A				
1	C	x 12			
1	D				
1	C				
1	A	x 4   x 3			
1	B				
1	A				
1	C	x 4			
1	D				
1	C				
1	A	x 3			
1	B				
1	A				
1	B				
<b>144</b>					

1	A		1	A	
1	C	x 4	1	C	x 4
1	D		1	D	
1	C		1	C	
1	A	x 4	1	A	x 4
1	B		1	B	
1	A		1	A	
1	C	x 12	1	C	x 12
1	D		1	D	
1	C		1	C	
1	A	x 4   x 4	1	A	x 4   x 4
1	B		1	B	
1	A		1	A	
1	C	x 4	1	C	x 4
1	D		1	D	
1	C		1	C	
1	A	x 3	1	A	x 3
1	B		1	B	
1	A		1	A	
1	B		1	B	
<b>168</b>					

A	48	10,93
B	24	78,50
C	64	14,58
D	32	104,67
	<b>168</b>	<b>208,68</b>



**Cimosse:**

CODICE	DESCR.:	Passatura in Pettine	Rimettaggio
73.C14	16 F X P COME FONDO	3 FILI X DENTE	ULTIMI 4 LICCI SEGUENTE DA 1 A 4

ORDITO	A	B	C	D	E	F	G	H
CODICE	CATENA	MAKODUE NE 70/2 BCI	COTOCONDO NM 5 BCI	MAKODUE NE 70/2 BCI	COTOCONDO NM 5 BCI			
1396	AA	BIGREGGIO	GGG/GGG	BIERBA	ERBA/GGG			
2164	AB	BIGREGGIO	GGG/GGG	BIFELCE	VERDE/NERO			

TRAMA	A	B	C	D	E	F	G	H
CATENA	VAR.COL.	COMPACT NE 40/1 BCI	COTOCONDO NM 5 BCI	COMPACT NE 40/1 BCI	COTOCONDO NM 5 BCI			
AA	001	GGG	GGG/GGG	CACTUS FDS 4907S	ERBA/GGG			
AB	002	GGG	GGG/GGG	FICUS SS DY	VERDE/NERO			

