

DISEGNATORE: DAVIDE/GIOVANNI DESCR.: GRISAGLIA

ARTICOLO/DISEGNO: 73.1809/A.635 DATA: 17-09-2021 STG: 73 DONNA/INDUSTRY

Fili Totali: 2.288 Fili Fondo: 2.256 Cimosse: 16 x Parte Pettine: 45,00 / 3,00 H.telaio: 169,48 H.finita: 145

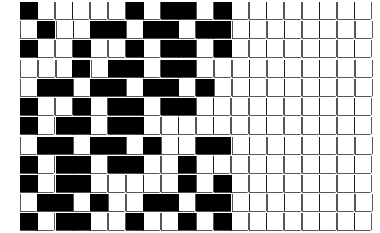
Trame/MT.: a telaio 1.400 Rientro: Contraz.tot: Peso/ml.teor: GG: Div: Finito: Armatura: 12004465

Disposizione Ordito: (014041)

Disposizione Trama: (020241)

PASSATURA: 73ASJ SEGUENTE SU 12 LICCI

1	C	A	2	12,51	1	A	A	2	12,75
1	A	B	1	80,00	1	C	B	1	91,59
1	B	C	2	12,51	1	D	C	2	12,75
1	A	D	1	80,00	1	C	D	1	91,59
1	C				1	A			
1	D				1	B			
6		6		185,02	6		6		208,68



Cimosse:

CODICE	DESCR.:	Passatura in Pettine	Rimettaggio
73.C14	16 F X P COME FONDO	3 FILI X DENTE	ULTIMI 4 LICCI SEGUENTE DA 1 A 4

ORDITO	A	B	C	D	E	F	G	H
CODICE	CATENA	MAKODUE NE 70/2 BCI	COTOCONDO NM 5 BCI	MAKODUE NE 70/2 BCI	COTOCONDO NM 5 BCI			
1120	AA	BIMERINGA	GGG/GGG	BICARAMEL	ORO/GGG			
1121	AB	BIMERINGA	BIANCO/GGG	BINERO	NERO/NERO			

TRAMA	A	B	C	D	E	F	G	H
CATENA	VAR.COL.	COMPACT NE 40/1 BCI	COTOCONDO NM 5 BCI	COMPACT NE 40/1 BCI	COTOCONDO NM 5 BCI			
AA	001	YOGURT CH DY / FLB 7	GGG/GGG	MALTO FDS 24M	ORO/GGG			
AA	002	MIELE MDCH DY	GOBI/GGG	MALTO FDS 24M	PAPAIA/NERO			
AB	003	GLACE FDS 51M	ALGA/GGG	NEROSO SC DY / FLB	NERO/NERO			

