

DISEGNATORE: DAVIDE/GIOVANNI DESCR.: STUOIONE COTOCONDO FRANGIA 4+70+4 ARTICOLO/DISEGNO: 73.1820/A.456 DATA: 17-09-2021 STG: 73 DONNA/INDUSTRY

Fili Totali: 2.820 Fili Fondo: 2.760 Cimosse: 30 x Parte Pettine: 42,50 / 4,00 H.telaio: 165,88 H.finita: 140

Trame/MT.: a telaio 1.582 **FRANGIA** Rientro: Contraz.tot: Peso/ml.teor: GG: Div: Finito: Armatura: 12004552

Disposizione Ordito: ( 020037 ) Disposizione Trama: ( 020040 ) **PASSATURA: 73CLT TOT. 120 SU 12 LICCI SABLE'**

A	179	62,57
B	13	31,81
C	17	21,02
D	16	25,21
E	15	14,38
	<b>240</b>	<b>154,99</b>

A	895	58,27
B	65	29,62
C	85	19,58
D	80	23,47
E	75	13,39
F	8	0,14
	<b>128</b>	
	<b>1336</b>	<b>144,47</b>

**Cimosse:**

CODICE	DESCR.:	Passatura in Pettine	Rimettaggio
73.C08	30 F X P COME FONDO	4 FILI X DENTE	ULTIMI 4 LICCI SEGUENTE DA 1 A 4

ORDITO	A	B	C	D	E	F	G	H
CODICE	CATENA	COPAKI MER. NE 40/2	COTOCONDO NM 5 BCI	GIN TONIC NM 1/9,2	COFLESSE NM 2/15 BC	TIGLIO NM 12,5		
1701	AA	BLUETTE BCI 4265	GGG/GGG	AZZURROBON 33	GGG/LAGO	LAGO CH DY		
1702	AB	CACTUS BCI 4907 S FL	SUPERBIANCO/GGG	STAGNO 15	GGG/ALGA	BOLLITO CH DY		
1703	AC	GIACINTO BCI 9069	GGG/GGG	FUXIA 51	GGG/ANTICO	ALBICOCCA CH DY		
1704	AD	COLONIALE BCI 4018	GGG/GGG	COCCIO 34	BIANCO/BEIGE	BOLLITO CH DY		
1705	AE	BLU MOON BCI	MEDITERRANEO/GGG	BLUBON 32	MEDITERRANEO/ROYA	OCCHI MD DY		
1706	AF	SOLE BCI 4009	SUPERBIANCO/GGG	SOLE 14	GGG/LIMONE	BOLLITO CH DY		
1707	AG	GOBI BCI	GGG/GGG	BIANCO 1	BIANCO/GOBI	ECRU' CH DY		

TRAMA	A	B	C	D	E	F	G	H
CATENA	VAR.COL.	COPAKI MER. NE 40/2	COTOCONDO NM 5 BCI	GIN TONIC NM 1/9,2	COFLESSE NM 2/15 BC	TIGLIO NM 12,5	TESTU NM.128	
AA	001	BLUETTE BCI 4265	GGG/GGG	AZZURROBON 33	GGG/LAGO	LAGO CH DY	GGG GF	
AB	002	CACTUS BCI 4907 S FL	SUPERBIANCO/GGG	STAGNO 15	GGG/ALGA	BOLLITO CH DY	GGG GF	
AC	003	GIACINTO BCI 9069	GGG/GGG	FUXIA 51	GGG/ANTICO	ALBICOCCA CH DY	GGG GF	
AD	004	COLONIALE BCI 4018	GGG/GGG	COCCIO 34	BIANCO/BEIGE	BOLLITO CH DY	GGG GF	
AE	005	BLU MOON BCI	MEDITERRANEO/GGG	BLUBON 32	MEDITERRANEO/ROYA	OCCHI MD DY	GGG GF	
AF	006	SOLE BCI 4009	SUPERBIANCO/GGG	SOLE 14	GGG/LIMONE	BOLLITO CH DY	GGG GF	
AG	007	GOBI BCI	GGG/GGG	BIANCO 1	BIANCO/GOBI	ECRU' CH DY	GGG GF	

**NOTE TESSITURA:**

ATT.NE FRANGIA - COLPI A TELAIO 1750 - PER REFERENZA VEDI ART. 71.1820/A.456 - TESSERE AD INIZIO E FINE PEZZA CM. 30 DI FONDO PER MATRICOLE /CUCITURE - PER INVERGATURA VEDI ARM. 12004727

**NOTE ARTICOLO:**

COLORITURA NELL'ART. 71.1813/A.448 - RIPORTATO DA STG. 71 X RODEBJER (007189) - VERSIONE SENZA FRANGIA 73.1813/A.448

Art.sinonimo

69.1498/A.104

**NOTE FINISSAGGIO:**

ATT.NE FRANGE - FINIRE COME ART. 1820/A STG. 71 - RAPP. FINITO CM. 64+7=71

Art.riportato originale

71.1820/A.456, 73.1813/A.448



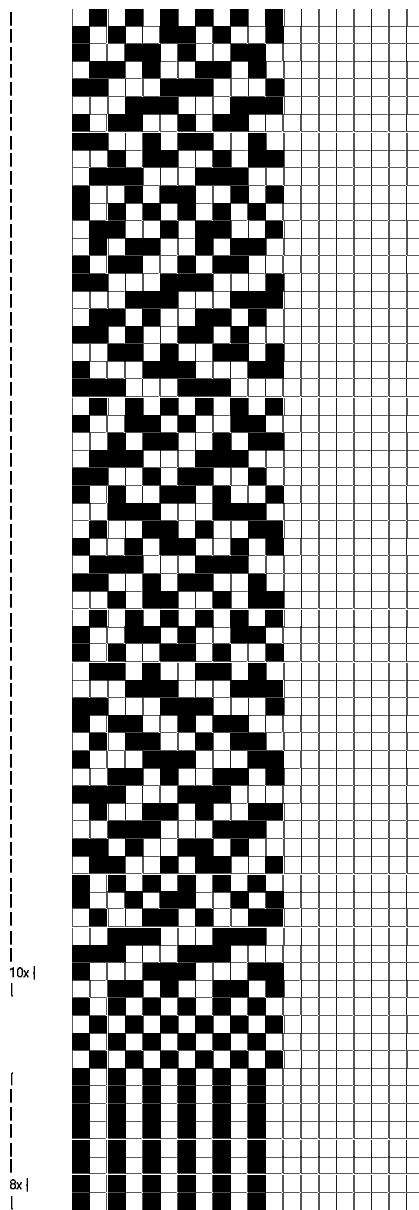
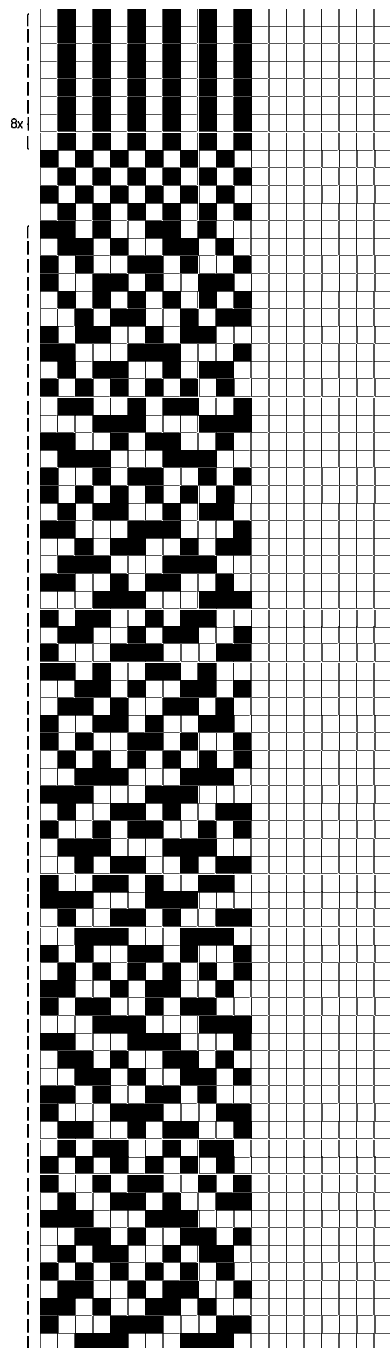
Disposizione Ordito: 020037

4	A	4	A
1	B	1	E
4	A	1	B
1	C	2	A
2	A	1	E
1	E	1	D
4	A	3	A
2	D	1	C
2	A	2	A
1	C	1	E
4	A	1	D
1	B	4	A
3	A	1	B
1	E	1	E
2	A	3	A
1	B	1	C
3	A } x 2	5	A
1	C	1	D
1	A ]	2	A
3	A	1	C
1	E	1	E
3	A	3	A
1	C	1	C
4	A	4	A
1	B	1	D
3	A	3	A
2	E	1	B
4	A	3	A
1	D	1	E
3	A	4	A
1	C	1	C
3	A	2	A
1	D	1	D
4	A	<u>240</u>	
1	B		
3	A } x 2		
1	E		
1	A ]		
2	A		
1	B		
1	A		
3	A } x 2		
1	C		
4	A ]		
1	D		
4	A		
1	B		
2	A		
1	E		
4	A		
1	C		
4	A		
1	B		
3	A } x 2		
1	D		
4	A ]		
1	C		
2	A		
1	B		
4	A		
1	C		
2	A } x 2		
1	D		
2	A ]		
3	A		
1	B		
4	A		
1	E		
3	A		
1	C		
2	A		
2	A } x 2		
1	D		

Disposizione Trama: 020040

64			2	A	} x 2	
4	F		1	D		
4	A	x 5	4	A		
1	B		1	E		
4	A		1	B		
1	C		2	A		
2	A		1	E		
1	E		1	D		
4	A		3	A		
2	D		1	C		
2	A		2	A		
1	C		1	E		
4	A		1	D		
1	B		4	A		
3	A		1	B		
1	E		1	E		
2	A		3	A		
1	B		1	C		
3	A	x 2	5	A		
1	C		1	D		
1	A		2	A		
3	A		1	C		
1	E		1	E		
3	A		3	A		
1	C		1	C		
4	A		4	A		
1	B		1	D		
3	A		3	A		
2	E		1	B		
4	A		3	A		
1	D		1	E		
3	A		4	A		
1	C		1	C		
3	A		2	A		
1	D		1	D		
4	A		4	F		
1	B		64			
3	A	x 2	1336			
1	E					
1	A					
2	A					
1	B					
1	A					
3	A	x 2				
1	C					
4	A					
1	D					
4	A					
1	B					
2	A					
1	E					
4	A					
1	C					
4	A					
1	B					
3	A	x 2				
1	D					
4	A					
1	C					
2	A					
1	B					
4	A					
1	C					
2	A	x 2				
1	D					
2	A					
3	A					
1	B					
4	A					
1	E					
3	A					
1	C					
2	A					

Armatura: 12004552



DISEGNATORE: DAVIDE/GIOVANNI

DESCR.: STUOIONE COTOCONDO FRANGIA 4+70+4

ARTICOLO/DISEGNO: **73.1820/A.456**

DATA: 17-09-2021

STG: **73** DONNA/INDUSTRY

---