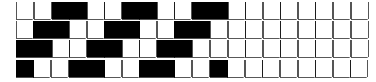


Fili Totali: 3.600 Fili Fondo: 3.528 Cimose: 36 x Parte Pettine: 55,00 / 4,00 H.telaio: 163,64 H.finita: 145

Trame/MT.: a telaio 2.100 Rientro: Contraz.tot: Peso/ml.teor: GG: Div: Finito: Armatura: 400

Disposizione Ordito: ( 0187 ) Disposizione Trama: ( 0187 ) **PASSATURA: 73BVV SEGUENTE SU 12 LICCI**

1	A	A	1	50,75	1	A	A	1	53,96
1	D	B	1	43,24	1	D	B	1	49,36
1	B	C	1	50,75	1	B	C	1	53,96
1	C	D	1	43,24	1	C	D	1	49,36
4		4		187,98	4		4		206,64



**Cimose:**

CODICE	DESCR.:	Passatura in Pettine	Rimettaggio
73.C15	36 F X P COME FONDO	4 FILI X DENTE	ULTIMI 4 LICCI SEGUENTE DA 1 A 4

ORDITO	A	B	C	D	E	F	G	H
CODICE	CATENA	COFIAMBIS NM 2/34 BC	BIKOS NE 24/2 BCI	COFIAMBIS NM 2/34 BC	BIKOS NE 24/2 BCI			
2079	AA	RICOTTOSOBIS	BIYOGURT	NEROSOBIS	BINERO			

TRAMA	A	B	C	D	E	F	G	H
CATENA	VAR.COL.	COFIAMBIS NM 2/34 BC	BIKOSCREPE NE 24/2	COFIAMBIS NM 2/34 BC	BIKOSCREPE NE 24/2			
AA	001	RICOTTOSOBIS	YOGURTZ	NEROSOBIS	NEROZ			

