

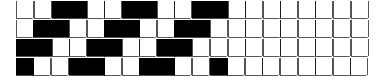
DISEGNATORE: ALESSANDRO B. DESCR.: 15,5 FILI - BATAVIA ARTICOLO/DISEGNO: 74.0174/P.000 DATA: 21-02-2022 STG: 74 DONNA/LUXURY

Fili Totali: 2.464 Fili Fondo: 2.400 Cimose: 32 x Parte Pettine: 77,50 / 2,00 H.telaio: 158,97 H.finita: 140

Trame/MT.: a telaio 1.600 Rientro: Contraz.tot: Peso/ml.teor: GG: Div: Finito: Armatura: 400

Disposizione Ordito: (0001) Disposizione Trama: (0001) **PASSATURA: 74CCJ SEGUENTE SU 8 LICCI**

1 A A 1 175,18 1 A A 1 203,17
 1 1 175,18 1 1 203,17



Cimose:

CODICE	DESCR.:	Passatura in Pettine	Rimettaggio
74.C01	32 F X P COME FONDO	2 FILI X DENTE	ULTIMI 4 LICCI SEGUENTE DA 1 A 4

ORDITO		A	B	C	D	E	F	G	H
CODICE	CATENA	VIBREMDUO NM 15 FS							
1129	AA	GREGGIOBIS							

TRAMA		A	B	C	D	E	F	G	H
CATENA	VAR.COL.	VIBREMDUO NM 15 FS							
AA	GGG	GREGGIOBIS							

