

DISEGNATORE: ALESSANDRO/GIOV DESCR.: 20 FILI - UNITO

ARTICOLO/DISEGNO: 74.0644/R.100 DATA: 27-04-2023 STG: 74 UOMO/GARDENING

Fili Totali: 3.184 Fili Fondo: 3.120 Cimose: 32 x Parte Pettine: 100,00 / 2,00 H.telaio: 159,20 H.finita: 140

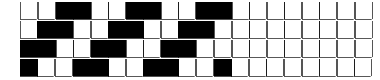
Trame/MT.: a telaio 1.700 Rientro: Contraz.tot: Peso/ml.teor: GG: Div: Finito: Armatura: 400

Disposizione Ordito: (0001)

Disposizione Trama: (0001)

PASSATURA: 74CXN SEGUENTE SU 8 LICCI

1 A A 1 240,00 1 A A 1 227,80
1 1 240,00 1 1 227,80



Cimose:

CODICE	DESCR.:	Passatura in Pettine	Rimettaggio
74.C24	32 F X P COME FONDO	2 FILI X DENTE	IN PASSATURA A CORDA CONTRARIA

ORDITO	A	B	C	D	E	F	G	H
CODICE	CATENA	LIFEMAX NM 14,5 GRS						
2463	AA	TEMPORALEMAX GRS						
2464	AB	NEROMAX GRS						
2465	AC	NOCEMAX GRS						
2466	AD	NESPOLAMAX GRS						
2467	AE	MARCIOMAX GRS						
2468	AF	VINOMAX GRS						
2469	AG	OCAMAX GRS						
2470	AH	SENAPEMAX GRS						
2471	AI	GIUNGLAMAX GRS						
2472	AL	BERRYMAX GRS						
2473	AM	ELVISMAX 029						
2474	AN	GREGGIOMAX GRS						
2475	AO	HUNTERMAX GRS						
2476	AQ	BOTTLEMAX GRS						

TRAMA	A	B	C	D	E	F	G	H
CATENA	VAR.COL.	LIFEMAX NM 14,5 GRS						
AA	001	TEMPORALEMAX GRS						
AB	002	NEROMAX GRS						
AC	003	NOCEMAX GRS						
AD	004	NESPOLAMAX GRS						
AE	005	MARCIOMAX GRS						
AF	006	VINOMAX GRS						
AG	007	OCAMAX GRS						
AH	008	SENAPEMAX GRS						
AB	009	NAVYMAX GRS						
AI	010	GIUNGLAMAX GRS						
AL	011	BERRYMAX GRS						
AM	012	ELVISMAX 029						
AN	013	GREGGIOMAX GRS						
AO	014	HUNTERMAX GRS						
AF	015	VINOMAX GRS						
AQ	016	BOTTLEMAX GRS						

NOTE ORDITURA: ATT.NE: PER COL. 013 USARE UNICA PARTITA FILATO IN ORDITO
NOTE TESSITURA: ATT.NE: PER COL. 013 USARE UNICA PARTITA FILATO IN TRAMA - TESSERE CON 5 ROCHE IN MISCHIA-TRAMA

NOTE FINISSAGGIO: ANTI-GOCCIA
NOTE ESCL.CLI: 010 - BURBERRY LTD. * (000845) 011 - BURBERRY LTD. * (000845) 012 - BURBERRY LTD. * (000845) 013 - BURBERRY LTD. * (000845) 014 - BURBERRY LTD. * (000845) 015 - BURBERRY LTD. * (000845) 016 - BURBERRY LTD. * (000845)
 Art.riportato originale 75.0644/R.100

