

Fili Totali: 4.368 Fili Fondo: 4.288 Cimosse: 40 x Parte Pettine: 70,00 / 4,00 H.telaio: 156,00 H.finita:

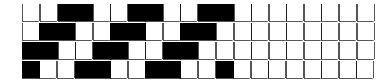
Trame/MT.: a telaio 2.500 Rientro: Contraz.tot: Peso/ml.teor: GG: Div: Finito: Armatura: 400

Disposizione Ordito: (021264)

Disposizione Trama: (021263)

PASSATURA: 74ADD SEGUENTE SU 8 LICCI

1	A	x 40	A	41	61,20	1	A	x 36	A	37	59,46
1	B		B	52	77,62	1	B		B	48	77,14
1	A		C	4	5,97	1	A		C	4	6,43
6	B		D	4	5,97	6	B		D	4	6,43
1	C	x 2	E	7	10,45	1	C	x 2	E	7	11,25
1	D			108	161,21	1	D			100	160,71
7	E					7	E				
1	D	x 2				1	D	x 2			
1	C					1	C				
6	B					6	B				
108						100					



Cimosse:

CODICE	DESCR.:	Passatura in Pettine	Rimettaggio
74.C18	40 F X P COME FONDO	4 FILI X DENTE	IN PASSATURA A CORDA CONTRARIA

ORDITO	A	B	C	D	E	F	G	H
CODICE	CATENA	BIOPOLYBIS NM 2/60 G	BIOPOLYBIS NM 2/60 G	BIOPOLYBIS NM 2/60 G	BIOPOLYBIS NM 2/60 G	BIOPOLYBIS NM 2/60 G		
1339	AA	STORMBIS GRS 0094	BLACKBIS GRS 0002	PARCHMENTBIS GRS 0	EBONYBIS GRS 0029	LEMONBIS GRS 0033		

TRAMA	A	B	C	D	E	F	G	H
CATENA	VAR.COL.	BIOPOLYBIS NM 2/60 G	BIOPOLYBIS NM 2/60 G	BIOPOLYBIS NM 2/60 G	BIOPOLYBIS NM 2/60 G	BIOPOLYBIS NM 2/60 G		
AA	001	STORMBIS GRS 0094	BLACKBIS GRS 0002	PARCHMENTBIS GRS 0	EBONYBIS GRS 0029	LEMONBIS GRS 0033		

