

Fili Totali: 3.232 Fili Fondo: 3.168 Cimose: 32 x Parte Pettine: 90,00 / 2,00 H.telaio: 179,56 H.finita:

Trame/MT.: a telaio 1.800 Rientro: Contraz.tot: Peso/ml.teor: GG: Div: Finito: Armatura: 400

Disposizione Ordito: (021274)

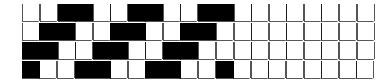
Disposizione Trama: (021273)

PASSATURA: 74CEK SEGUENTE SU 8 LICCI

4	A	A	64	100,00
4	B } x 3	B	64	100,00
4	A }	C	16	25,00
4	D	D	4	6,25
4	A } x 4		148	231,25
4	B }			
4	A			
8	C			
8	B			
8	A } x 3			
8	B }			
8	C			
4	A			
4	B			
				148

4	B } x 5	4	B	164
4	A }	4	A	
4	D	4	D	
4	A } x 5	4	A	
4	B }	4	B	
4	A	4	A	
8	C	8	C	
8	B	8	B	
8	A } x 3	8	A	
8	B }	8	B	
8	C	8	C	
4	A	4	A	
				164

A	72	112,23
B	72	112,23
C	16	24,94
D	4	6,23
	164	255,63



Cimose:

CODICE	DESCR.:	Passatura in Pettine	Rimettaggio
74.C01	32 F X P COME FONDO	2 FILI X DENTE	ULTIMI 4 LICCI SEGUENTE DA 1 A 4

ORDITO	A	B	C	D	E	F	G	H
CODICE	CATENA	BIOPOLYFOUR NM 4/60	BIOPOLYFOUR NM 4/60	BIOPOLYFOUR NM 4/60	BIOPOLYFOUR NM 4/60			
1346	AA	BLACKFOUR 0002 GRS	PARCHMENTFOUR 000	EBONYFOUR 0029 GRS	CHERRYFOUR 0049 GR			

TRAMA	A	B	C	D	E	F	G	H
CATENA	VAR.COL.	BIOPOLYFOUR NM 4/60	BIOPOLYFOUR NM 4/60	BIOPOLYFOUR NM 4/60	BIOPOLYFOUR NM 4/60			
AA	001	BLACKFOUR 0002 GRS	BISCUITFOUR 0007 GR	EBONYFOUR 0029 GRS	CHERRYFOUR 0049 GR			

