

DISEGNATORE: DAVIDE/GIOVANNI DESCR.: 25 FILI - MALFILE' X VALENTINO

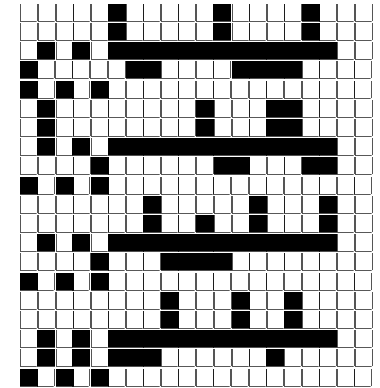
ARTICOLO/DISEGNO: 74.0958/A.939 DATA: 28-10-2022 STG: 74 DONNA/INDUSTRY

Fili Totali: 4.028 Fili Fondo: 3.968 Cimosse: 30 x Parte Pettine: 62,50 / 4,00 H.telaio: 161,12 H.finita: 140

Trame/MT.: a telaio 1.600 Rientro: Contraz.tot: Peso/ml.teor: GG: Div: Finito: Armatura: 18000689

Disposizione Ordito: (0002) Disposizione Trama: (4468) **PASSATURA: 74CWA TOT. 64 FILI SALTUARI SU 18 LICCI**

1	A	A	1	74,87	1	A	A	2	22,63
1	B	B	1	74,87	1	B	B	1	119,91
2			2	149,74	1	A	C	2	239,82
					2	C		5	382,36
					5				



Cimosse:

CODICE	DESCR.:	Passatura in Pettine	Rimettaggio
74.C57	30 F X P COME FONDO	4 FILI X DENTE	ULTIMI 2 LICCI 2/2

ORDITO	A	B	C	D	E	F	G	H
CODICE	CATENA	LIFESOF NM 2/60 GRS	LIFESOF NM 2/60 GRS					
2207	AA	ECRUBIS GRS	NEROBIS GRS					
2208	AB	ECRUBIS GRS	CICLAMINO BIS GRS					

TRAMA	A	B	C	D	E	F	G	H
CATENA	VAR.COL.	FLAFSC NM 1/50 FSC	COTOCONDO NM 5 BCI	COTOCONDO NM 5 BCI				
AA	001	NERO	GGG/GGG	NAVY/NERO				
AB	002	NERO	GGG/GGG	DAFNE/NERO				

