

Fili Totali: 3.012 Fili Fondo: 2.964 Cimosse: 24 x Parte Pettine: 65,00 / 3,00 H.telaio: 154,46 H.finita: 140

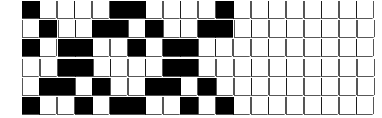
Trame/MT.: a telaio 1.900 Rientro: Contraz.tot: Peso/ml.teor: GG: Div: Finito: Armatura: 12004132

Disposizione Ordito: ( 021575 )

Disposizione Trama: ( 021574 )

PASSATURA: 74AKK SEGUENTE SU 12 LICCI

1	A	A	24	30,03	1	A	A	26	32,62
1	A   x 8	B	12	65,87	1	A   x 12	B	13	71,55
1	B	C	24	30,03	1	B	C	26	32,62
1	A	D	12	65,87	1	A	D	13	71,55
1	C   x 12		<u>72</u>	<u>191,80</u>	1	C   x 13		<u>78</u>	<u>208,34</u>
1	D				1	D			
1	C				1	C			
1	A   x 3				1	A			
1	B				1	B			
1	A				<u>78</u>				
1	A								
1	B								
<u>72</u>									



**Cimosse:**

CODICE	DESCR.:	Passatura in Pettine	Rimettaggio
74.C02	24 F X P COME FONDO	3 FILI X DENTE	ULTIMI 4 LICCI SEGUENTE DA 1 A 4

ORDITO	A	B	C	D	E	F	G	H
CODICE	CATENA	COPAKI MER. NE 40/2	LIFESEVEN NM 7/60 GR	COPAKI MER. NE 40/2	LIFESEVEN NM 7/60 GR			
2477	AA	ECRU BCI 4349	BEIGESEV GRS	MARE BCI 7902	CELESTESEV GRS			

TRAMA	A	B	C	D	E	F	G	H
CATENA	VAR.COL.	COPAKI MER. NE 40/2	LIFESEVEN NM 7/60 GR	COPAKI MER. NE 40/2	LIFESEVEN NM 7/60 GR			
AA	001	ECRU BCI 4349	BEIGESEV GRS	MARE BCI 7902	CELESTESEV GRS			

