

DISEGNATORE: ALESSANDRO/GIOV DESCR.: 29 FILI - BATAVIA X BURBERRY

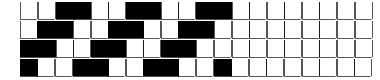
ARTICOLO/DISEGNO: 74.1174/P.710 DATA: 01-03-2023 STG: 74 DONNA/GARDENING

Fili Totali: 4.984 Fili Fondo: 4.896 Cimosse: 44 x Parte Pettine: 145,00 / 2,00 H.telaio: 171,86 H.finita:

Trame/MT.: a telaio 4.000 **COLPO DOPPIO** Rientro: Contraz.tot: Peso/ml.teor: GG: Div: Finito: Armatura: 400

Disposizione Ordito: (0001) Disposizione Trama: (0001) **PASSATURA: 74CVL SEGUENTE SU 8 LICCI**

1 A 1 184,06 1 A 1 276,44
 1 1 184,06 1 1 276,44



Cimosse:

CODICE	DESCR.:	Passatura in Pettine	Rimettaggio
74.C64	44 F X P COME FONDO	2 FILI X DENTE	ULTIMI 4 LICCI SEGUENTE DA 1 A 4

ORDITO			A	B	C	D	E	F	G	H
CODICE	CATENA	LIFESOFT NM 2/60 GRS								
2394	AA	VERDONEBIS GRS								
2395	AB	VIOLA LAKERSBIS GR								
CODICE	CATENA	BIOPOLYBIS NM 2/60 G								
2396	AC	PEBBLEBIS GRS 0096								

TRAMA			A	B	C	D	E	F	G	H
CATENA	VAR.COL.	LIFESOFT NM 2/60 GRS								
AA	014	VERDONEBIS GRS								
AB	015	VIOLA LAKERSBIS GR								
CATENA	VAR.COL.	BIOPOLYBIS NM 2/60 G								
AC	016	PEBBLEBIS GRS 0096								

