

DISEGNATORE: DAVIDE A.

DESCR.: 25,5 FILI - GALLES

ARTICOLO/DISEGNO: 74.1716/A.616

DATA: 21-02-2022

STG: 74 UOMO/SPORTSWEAR

Fili Totali: 4.080 Fili Fondo: 4.008 Cimosse: 36 x Parte Pettine: 85,00 / 3,00 H.telaio: 160,00 H.finita: 145

Trame/MT.: a telaio 2.650 Rientro: Contraz.tot: Peso/ml.teor: GG: Div: Finito: Armatura: 12004462

Disposizione Ordito: (019372)

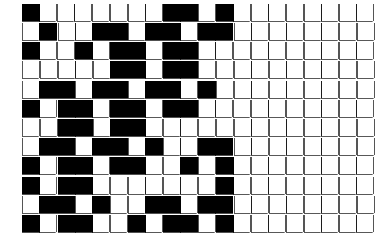
Disposizione Trama: (019373)

PASSATURA: 74CLR SEGUENTE SU 12 LICCI

1	C	1	E	A	84	22,23
1	A x 6	1	A x 2	B	42	50,61
1	B	1	B	C	72	19,05
1	A	1	A	D	36	43,38
1	C	1	C x 4	E	12	3,18
1	D	1	D	F	6	7,23
1	C	1	C		252	145,68
1	A x 3	1	A x 2			
1	B	1	B			
1	A	1	A			
1	E	1	E			
1	F	1	F			
1	E	1	E			
1	A x 2	1	A x 2			
1	B	1	B			
1	A	1	A			
1	C x 4	1	A x 8			
1	D	1	B			
1	C	1	A			
1	A x 2	1	C			
1	B	1	D			
1	A	1	C			
1	E	1	A			
1	F	1	B			
1	E	1	A			
1	A x 2	1	E x 2			
1	B	1	F			
1	A	1	E			
1	C x 4 x 2	1	A			
1	D	1	B			
1	C	1	A			
1	A x 4	1	C			
1	B	1	D			
1	A	1	C			
1	C x 4	1	A			
1	D	1	B			
1	C	1	A			
1	A x 2	1	C			
1	B	1	D			
1	A	1	A			
1	E	1	B			
1	F	1	A			

1	C	1	E	A	84	22,23
1	A x 7	1	A x 2	B	42	50,61
1	B	1	B	C	72	19,05
1	A	1	A	D	36	43,38
1	C	1	C x 4	E	12	3,18
1	D	1	D	F	6	7,23
1	C	1	C		252	145,68
1	A x 3	1	A x 2			
1	B	1	B			
1	A	1	A			
1	E	1	E			
1	F	1	F			
1	E	1	E			
1	A x 2	1	A x 2			
1	B	1	B			
1	A	1	A			
1	C x 4	1	A x 9			
1	D	1	B			
1	C	1	A			
1	A x 2	1	C			
1	B	1	D			
1	A	1	C			
1	E	1	A			
1	F	1	B			
1	E	1	A			
1	A x 2	1	E x 2			
1	B	1	F			
1	A	1	E			
1	C x 4 x 2	1	A			
1	D	1	B			
1	C	1	A			
1	A x 4	1	C			
1	B	1	D			
1	A	1	C			
1	C x 4	1	A			
1	D	1	B			
1	C	1	A			
1	A x 2	1	C			
1	B	1	D			
1	A	1	A			
1	E	1	B			
1	F	1	A			

A	88	25,72
B	44	58,55
C	76	22,21
D	38	50,57
E	12	3,51
F	6	7,98
	264	168,54



Cimosse:

CODICE	DESCR.:	Passatura in Pettine	Rimettaggio
74.C47	36 F X P COME FONDO	3 FILI X DENTE	ULTIMI 4 LICCI SEGUENTE DA 1 A 4

ORDITO	A	B	C	D	E	F	G	H
CODICE	CATENA	MAKODUE NE 70/2 BCI	PESOMAX NM 14,5	MAKODUE NE 70/2 BCI	PESOMAX NM 14,5	MAKODUE NE 70/2 BCI	PESOMAX NM 14,5	
2241	AA	BINERO	NEROFOUR	BISAND	BEIGEFOR	BIBAROLO	ROSSOFOUR	
2242	AB	BINERO	NEROFOUR	BISAND	BEIGEFOR	BISEURAT	TURCHESEFOUR	

TRAMA	A	B	C	D	E	F	G	H
CATENA	VAR.COL.	MAKODUE NE 70/2 BCI	PESOMAX NM 14,5	MAKODUE NE 70/2 BCI	PESOMAX NM 14,5	MAKODUE NE 70/2 BCI	PESOMAX NM 14,5	
AA	001	BINERO	NEROFOUR	BIGOBI	NOCCIOFOUR	BIBAROLO	ROSSOFOUR	
AB	002	BINERO	NEROFOUR	BIGOBI	NOCCIOFOUR	BISEURAT	TURCHESEFOUR	

NOTE TESSITURA: PER REFERENZA VEDI ART. 72.1716/A.616
 NOTE ARTICOLO: RIPORTATO DA STG. 72 X (005677) ON THIS DAY LLC

NOTE FINISSAGGIO: FINIRE COME ART. 1716/A STG. 72-70

Art.riportato originale 70.1716/A.616, 72.1716/A.616

