

Fili Totali: 4.368 Fili Fondo: 4.288 Cimose: 40 x Parte Pettine: 70,00 / 4,00 H.telaio: 156,00 H.finita: 140

Trame/MT.: a telaio 2.600 Rientro: Contraz.tot: Peso/ml.teor: GG: Div: Finito: Armatura: 400

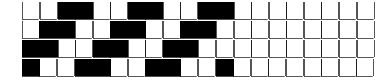
Disposizione Ordito: ( 020501 )

Disposizione Trama: ( 020502 )

PASSATURA: 74ADD SEGUENTE SU 8 LICCI

44	A	A	135	91,02	44	A
6	B	B	81	54,61	6	B
12	A	C	12	8,09	12	A
6	B	D	12	8,09	6	B
3	A		240	161,81	3	A
9	B				9	B
3	A				3	A
13	B				13	B
2	A				2	A
13	B				13	B
2	A				2	A
13	B				13	B
3	A				3	A
9	B				9	B
3	A				3	A
6	B				6	B
12	A				12	A
6	B				6	B
44	A				44	A
6	C				6	C
2	A				2	A
6	D				6	D
3	A				3	A
6	D				6	D
2	A				2	A
6	C				6	C
240					240	

A	135	94,37
B	81	56,62
C	12	8,39
D	12	8,39
	240	167,77



**Cimose:**

CODICE	DESCR.:	Passatura in Pettine	Rimettaggio
74.C18	40 F X P COME FONDO	4 FILI X DENTE	IN PASSATURA A CORDA CONTRARIA

ORDITO	A	B	C	D	E	F	G	H
CODICE	CATENA	LIFESOFT NM 2/60 GRS	LIFESOFT NM 2/60 GRS	LIFESOFT NM 2/60 GRS	LIFESOFT NM 2/60 GRS			
1034	AA	NESPOLABIS GRS	NEROBIS GRS	BEIGEBIS GRS	ROSSOBIS GRS			

TRAMA	A	B	C	D	E	F	G	H
CATENA	VAR.COL.	LIFESOFT NM 2/60 GRS	LIFESOFT NM 2/60 GRS	LIFESOFT NM 2/60 GRS	LIFESOFT NM 2/60 GRS			
AA	001	NESPOLABIS GRS	NEROBIS GRS	BEIGEBIS GRS	ROSSOBIS GRS			

