

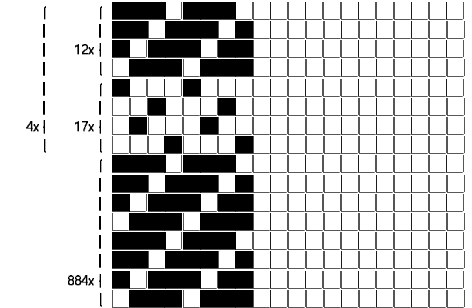
DISEGNATORE: ALESSANDRO/GIOV DESCR.: 28 FILI - SAIA RIGATA X THOM BROWNE ARTICOLO/DISEGNO: 74.1975/P.784 DATA: 11-05-2023 STG: 74 UOMO/ABITO

Fili Totali: 4.432 Fili Fondo: 4.320 Cimose: 56 x Parte Pettine: 70,00 / 4,00 H.telaio: 158,29 H.finita: 145

Trame/MT.: a telaio 3.350 Rientro: Contraz.tot: Peso/ml.teor: GG: Div: Finito: Armatura: 80003096

Disposizione Ordito: (0001) Disposizione Trama: (020700) PASSATURA: 74BRN SEGUENTE SU 8 LICCI

1	A	A	1	131,31	7072	A	A	7264	170,08
1		1	1	131,31	68	B	B	272	6,37
					48	A		7536	176,45
					7536				



Cimose:

CODICE	DESCR.:	Passatura in Pettine	Rimettaggio
74.C50	56 F X P COME FONDO	4 FILI X DENTE	ULTIMI 4 LICCI SEGUENTE DA 1 A 4

ORDITO	A	B	C	D	E	F	G	H
CODICE	CATENA	COPAKI MER. NE 40/2						
1887	AA	ACCIAIO BCI 4361						
1888	AB	BLEU BCI 5328						
1889	AC	FANGO BCI 7906						
1890	AD	NINFEA 7821						
1891	AE	CONIFERA FLB EX 730						
1892	AF	NAVY BCI 7792						
1893	AG	FELCE BCI 3110						
1894	AH	BIANCHISSIMO FLB						

TRAMA	A	B	C	D	E	F	G	H
CATENA	VAR.COL.	COPAKI MER. NE 40/2	COPAKI MER. NE 40/2					
AA	001	ACCIAIO BCI 4361	BIANCO BCI					
AB	002	BLEU BCI 5328	BIANCO BCI					
AC	003	FANGO BCI 7906	BIANCO BCI					
AD	004	NINFEA 7821	BIANCO BCI					
AE	005	CONIFERA FLB EX 730	BIANCO BCI					
AF	006	NAVY BCI 7792	BIANCO BCI					
AG	007	FELCE BCI 3110	BIANCO BCI					
AH	008	BIANCHISSIMO FLB	OLTREMARE BCI 6060					

NOTE TESSITURA:

TESSERE CON 3 ROCCHES PER FILATO DI TRAMA - ARMATURA CIMOSE NATTE' - TESSERE AD INIZIO E FINE PEZZA CM. 30 DI FONDO PER MATRICOLE/CUCITURE - RAMMENDO ACCURATO

NOTE FINISSAGGIO:

RAPP. DIS. FIN. 202 CM. FONDO + 12 CM. BANDE TOT. 214 CM. - RAMMENDO ACCURATO - FINIRE COME ART. 1975/P STG. 73-72-71

NOTE ESCL.CLI:

THOM BROWNE INC. . (008569)

Art.riportato originale

71.1975/P.784, 72.1975/P.784, 73.1975/P.784

