

DISEGNATORE: ALESSANDRO/GIOV DESCR.: 24 FILI - BLOCCHI X RICK OWENS

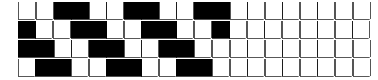
ARTICOLO/DISEGNO: 74.1992/P.839 DATA: 30-08-2022 STG: 74 UOMO/GIACCA

Fili Totali: 3.840 Fili Fondo: 3.744 Cimosse: 48 x Parte Pettine: 120,00 / 2,00 H.telaio: 160,00 H.finita: 140

Trame/MT.: a telaio 5.000 **COLPO DOPPIO** Rientro: Contraz.tot: Peso/ml.teor: GG: Div: Finito: Armatura: 12000825

Disposizione Ordito: (021444) Disposizione Trama: (020575) **PASSATURA: 74BQP SEGUENTE SU 12 LICCI**

2	C	A	204	56,73	72	A	A	216	64,81
68	A	B	68	18,91	72	D	B	72	21,60
68	D	C	68	18,91	72	A	C	72	21,60
68	A	D	68	18,91	72	B	D	72	21,60
68	B		408	113,46	72	A		432	129,61
68	A				72	C			
66	C				432				
408									



Cimosse:

CODICE	DESCR.:	Passatura in Pettine	Rimettaggio
74.C08	48 F X P COME FONDO	2 FILI X DENTE	ULTIMI 4 LICCI SEGUENTE DA 1 A 4

ORDITO	A	B	C	D	E	F	G	H
CODICE	CATENA	COMPACT NE 40/2 BCI	COMPACT NE 40/2 BCI	COMPACT NE 40/2 BCI	COMPACT NE 40/2 BCI			
1975	AA	BIMASTICE	BINEROSO	BIARMY	BITEAL			
1976	AB	BIFUMO	BINEROSO	BISMOG	BIDIRTY			
1977	AC	BIERBA	BINEROSO	BIMARCIO	BILIME			
2239	AD	BIPASCOLO	BINEROSO	BIMARCIO	BILIME			

TRAMA	A	B	C	D	E	F	G	H
CATENA	VAR.COL.	COMPACT NE 40/1 BCI	COMPACT NE 40/1 BCI	COMPACT NE 40/1 BCI	COMPACT NE 40/1 BCI			
AA	001	MASTICE FLB	NEROSO SC DY / FLB	ARMY MC K586	TEAL MD DY			
AB	002	FUMO SS DY	NEROSO SC DY / FLB	SMOG SS DY	DIRTY SS DY			
AC	003	ERBA MS DY	NEROSO SC DY / FLB	MARCIO SS DY	LIME SC DY			
AD	004	PASCOLO DY	NEROSO SC DY / FLB	MARCIO SS DY	LIME SC DY			

