

Fili Totali: 1.680 Fili Fondo: 1.656 Cimosse: 12 x Parte Pettine: 50,00 / 2,00 H.telaio: 168,00 H.finita: 135

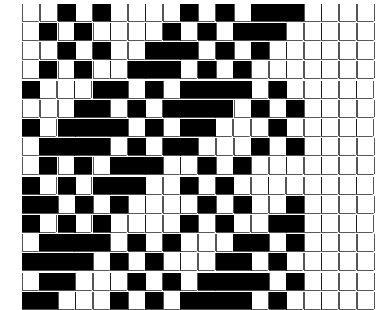
Trame/MT.: a telaio 1.000 Rientro: Contraz.tot: Peso/ml.teor: GG: Div: Finito: Armatura: 16003782

Disposizione Ordito: ( 020539 )

Disposizione Trama: ( 020539 )

PASSATURA: 74CQT SEGUENTE SU 16 LICCI

1	A	A	2	19,71	1	A	A	2	21,79
1	B	B	6	64,69	1	B	B	6	71,48
1	C	C	1	24,64	1	C	C	1	27,23
1	B	D	1	41,19	1	B	D	1	45,52
1	F	E	1	23,79	1	F	E	1	26,29
1	B	F	1	24,21	1	B	F	1	26,75
1	D		12	198,23	1	D		12	219,06
1	B				1	B			
1	A				1	A			
1	B				1	B			
1	E				1	E			
1	B				1	B			
12					12				



**Cimosse:**

CODICE	DESCR.:	Passatura in Pettine	Rimettaggio
74.C05	12 F X P COME FONDO	2 FILI X DENTE	ULTIMI 4 LICCI SEGUENTE DA 1 A 4

ORDITO	A	B	C	D	E	F	G	H
CODICE	CATENA	TEOREMA NM 1/14	FISHER NM 2/25	ZELANDA NM 6 NO MU	ARENAS NM 3,6	GOLDRAKE NM 5,9	MAMMOLO NM 5,7	
1055	AA	GGG	GGG MIC	GGG	GGG	GREGGIO	GREGGIO	

TRAMA	A	B	C	D	E	F	G	H
CATENA	VAR.COL.	TEOREMA NM 1/14	FISHER NM 2/25	ZELANDA NM 6 NO MU	ARENAS NM 3,6	GOLDRAKE NM 5,9	MAMMOLO NM 5,7	
AA	GGG	GGG	GGG MIC	GGG	GGG	GREGGIO	GREGGIO	

