

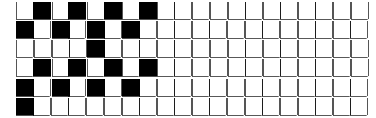
DISEGNATORE: DAVIDE/GIOVANNI DESCR.: 18 FILI - UNITO - DIFFICOLTA' DI TESSITURA, ROT ARTICOLO/DISEGNO: **74.2081/A.000** DATA: 21-02-2022 STG: **74** DONNA/LUXURY

Fili Totali: 3.232 Fili Fondo: 3.168 Cimosse: 32 x Parte Pettine: 90,00 / 2,00 H.telaio: 179,56 H.finita: 140

Trame/MT.: a telaio 600 Rientro: Contraz.tot: Peso/ml.teor: GG: Div: Finito: Armatura: 80003090

Disposizione Ordito: (0001) Disposizione Trama: (0213) **PASSATURA: 74CEK SEGUENTE SU 8 LICCI**

1	A	A	1	160,41	1	B	A	2	26,93
1		1	160,41		2	A	B	1	518,80
					3			3	545,73



Cimosse:

CODICE	DESCR.:	Passatura in Pettine	Rimettaggio
74.C01	32 F X P COME FONDO	2 FILI X DENTE	ULTIMI 4 LICCI SEGUENTE DA 1 A 4

ORDITO		A	B	C	D	E	F	G	H
CODICE	CATENA	OPEN LANA NM.1/20							
0001	L	GGG F.MY45E							

TRAMA		A	B	C	D	E	F	G	H
CATENA	VAR.COL.	OPENWOOL NM 1/30	LATINA NM 0,75						
L	GGG	GGG MP45S M/S	GREGGIO						

