

DISEGNATORE: ALESSANDRO/GIOV DESCR.: 24 FILI - UNITO

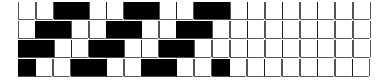
ARTICOLO/DISEGNO: 74.2179/P.000 DATA: 21-02-2022 STG: 74 DONNA/LUXURY

Fili Totali: 4.896 Fili Fondo: 4.800 Cimose: 48 x Parte Pettine: 120,00 / 2,00 H.telaio: 204,00 H.finita: 135

Trame/MT.: a telaio 2.400 Rientro: Contraz.tot: Peso/ml.teor: GG: Div: Finito: Armatura: 400

Disposizione Ordito: ( 0001 ) Disposizione Trama: ( 0001 ) **PASSATURA: 74AXM SEGUENTE SU 8 LICCI**

1 A 1 174,55 1 A 1 191,13  
 1 1 174,55 1 1 191,13



**Cimose:**

CODICE	DESCR.:	Passatura in Pettine	Rimettaggio
74.C09	48 F X P COME FONDO	2 FILI X DENTE	IN PASSATURA A CORDA CONTRARIA

ORDITO		A	B	C	D	E	F	G	H
CODICE	CATENA	WOOLSTRETCH NM 2/6							
0192	L	GREGGIO-G							

TRAMA		A	B	C	D	E	F	G	H
CATENA	VAR.COL.	WOOLSTRETCH NM 2/6							
L	GGG	GREGGIO-G							

NOTE TESSITURA: TESSERE CON 5 ROCHE IN MISCHIA-TRAMA  
 NOTE ARTICOLO: VEDI ART. 2356/H.000 E' LA VERSIONE RWS

NOTE FINISSAGGIO: BIELASTICO - VERSIONE TINTO PEZZA DI 4600/P - FINIRE COME ART. 2179/P STG. 73-72 - PROTOLAN

Art.riportato originale 72.2179/P.000, 74.2356/H.000

