

DISEGNATORE: ALESSANDRO/GIOV DESCR.: 34 FILI - BATAVIA PEACH

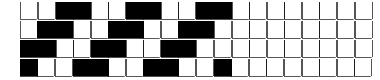
ARTICOLO/DISEGNO: 74.2186/P.000 DATA: 15-04-2022 STG: 74 UOMO/ABITO

Fili Totali: 5.280 Fili Fondo: 5.184 Cimose: 48 x Parte Pettine: 85,00 / 4,00 H.telaio: 155,29 H.finita: 130

Trame/MT.: a telaio 2.900 Rientro: Contraz.tot: Peso/ml.teor: GG: Div: Finito: Armatura: 400

Disposizione Ordito: (0001) Disposizione Trama: (0001) **PASSATURA: 74BEH SEGUENTE SU 12 LICCI**

1 A 1 157,09 1 A 1 149,65
 1 1 157,09 1 1 149,65



Cimose:

CODICE	DESCR.:	Passatura in Pettine	Rimettaggio
74.C23	48 F X P COME FONDO	4 FILI X DENTE	ULTIMI 4 LICCI SEGUENTE DA 1 A 4

ORDITO		A	B	C	D	E	F	G	H
CODICE	CATENA	SIRO 2/64							
0519	AA	GGG							

TRAMA		A	B	C	D	E	F	G	H
CATENA	VAR.COL.	SIRO 2/64							
AA	GGG	GGG							

NOTE ORDITURA: ORDITO DA IMBOZZIMARE C/O IMBOZZIMATURA STELLA ARTIGIANA
NOTE TESSITURA: TESSERE CON 5 ROCHE IN MISCHIA-TRAMA
NOTE ARTICOLO: VEDI 74.2187/H.000 E' LA VERSIONE RWS
Art.sinonimo 72.2981/P.000

NOTE FINISSAGGIO: ATT.NE ORDITO IMBOZZIMATO - LAFER+ENZIMI

Art.riportato originale 74.2187/H.000

