

DISEGNATORE: ALESSANDRO/GIOV DESCR.: 34 FILI - BATAVIA PEACH

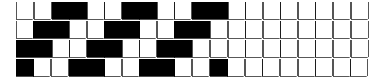
ARTICOLO/DISEGNO: 74.2187/H.000 DATA: 15-04-2022 STG: 74 UOMO/ABITO

Fili Totali: 5.280 Fili Fondo: 5.184 Cimosse: 48 x Parte Pettine: 85,00 / 4,00 H.telaio: 155,29 H.finita: 130

Trame/MT.: a telaio 2.900 Rientro: Contraz.tot: Peso/ml.teor: GG: Div: Finito: Armatura: 400

Disposizione Ordito: (0001) Disposizione Trama: (0001) **PASSATURA: 74BEH SEGUENTE SU 12 LICCI**

1 A 1 155,21 1 A A 1 147,86
1 1 155,21 1 1 147,86



Cimosse:

CODICE	DESCR.:	Passatura in Pettine	Rimettaggio
74.C16	48 F X P COME FONDO	4 FILI X DENTE	IN PASSATURA A CORDA CONTRARIA

ORDITO		A	B	C	D	E	F	G	H
CODICE	CATENA	SIRO RWS NM 2/64							
0518	AA	GREGGIO RWS							

TRAMA		A	B	C	D	E	F	G	H
CATENA	VAR.COL.	SIRO RWS NM 2/64							
AA	GGG	GREGGIO RWS							

NOTE ORDITURA: ORDITO DA IMBOZZIMARE C/O IMBOZZIMATURA STELLA ARTIGIANA
NOTE TESSITURA: TESSERE CON 5 ROCHE IN MISCHIA-TRAMA
NOTE ARTICOLO: VEDI 74.2186/P.000 E' LA VERSIONE NON RWS
Art.sinonimo 72.2981/P.000

NOTE FINISSAGGIO: ATT.NE ORDITO IMBOZZIMATO - LAFER+ENZIMI

Art.riportato originale 74.2186/P.000

