

DISEGNATORE: ALESSANDRO/GIOV DESCR.: 15,5 FILI - FISH PEACH

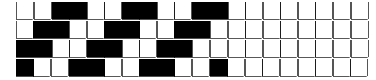
ARTICOLO/DISEGNO: 74.2192/P.000 DATA: 15-04-2022 STG: 74 UOMO/ABITO

Fili Totali: 2.464 Fili Fondo: 2.400 Cimose: 32 x Parte Pettine: 77,50 / 2,00 H.telaio: 158,97 H.finita: 140

Trame/MT.: a telaio 1.550 Rientro: Contraz.tot: Peso/ml.teor: GG: Div: Finito: Armatura: 400

Disposizione Ordito: (0001) Disposizione Trama: (0001) **PASSATURA: 74CCJ SEGUENTE SU 8 LICCI**

1 A 1 184,62 1 A 1 207,43
 1 1 184,62 1 1 207,43



Cimose:

CODICE	DESCR.:	Passatura in Pettine	Rimettaggio
74.C01	32 F X P COME FONDO	2 FILI X DENTE	ULTIMI 4 LICCI SEGUENTE DA 1 A 4

ORDITO		A	B	C	D	E	F	G	H
CODICE	CATENA	FISHANDABIS NM 2/25							
0520	AA	GREGGIOBIS X TINTO							

TRAMA		A	B	C	D	E	F	G	H
CATENA	VAR.COL.	FISHANDABIS NM 2/25							
AA	GGG	GREGGIOBIS X TINTO							

