

DISEGNATORE: ALESSANDRO/GIOV DESCR.: **FLANELLA**

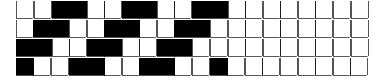
ARTICOLO/DISEGNO: **74.2204/P.000** DATA: 15-04-2022 STG: **74** DONNA/LUXURY

Fili Totali: 3.696 Fili Fondo: 3.648 Cimosse: 24 x Parte Pettine: 110,00 / 2,00 H.telaio: 168,00 H.finita:

Trame/MT.: a telaio 2.100 Rientro: Contraz.tot: Peso/ml.teor: GG: Div: Finito: Armatura: 400

Disposizione Ordito: (0001) Disposizione Trama: (0001) **PASSATURA: 74BWX SEGUENTE SU 8 LICCI**

$\frac{1}{1}$ A	A $\frac{1}{1}$ $\frac{147,10}{147,10}$	$\frac{1}{1}$ A	A $\frac{1}{1}$ $\frac{154,96}{154,96}$
-----------------	---	-----------------	---



Cimosse:

CODICE	DESCR.:	Passatura in Pettine	Rimettaggio
74.C21	24 F X P COME FONDO	2 FILI X DENTE	IN PASSATURA A CORDA CONTRARIA

ORDITO		A	B	C	D	E	F	G	H
CODICE	CATENA	ARIES NM 2/48							
0568	AA	GREGGIO							

TRAMA		A	B	C	D	E	F	G	H
CATENA	VAR.COL.	ARIES NM 2/48							
AA	GGG	GREGGIO							

