

DISEGNATORE: FRANCO/GIOVANNI DESCR.: **RACLATO BOTTONATO**

ARTICOLO/DISEGNO: **74.2217/F.000** DATA: 29-04-2022 STG: **74** DONNA/LUXURY

Fili Totali: 2.080 Fili Fondo: 2.040 Cimosse: 20 x Parte Pettine: 60,00 / 2,00 H.telaio: 173,33 H.finita:

Trame/MT.: a telaio 1.200 Rientro: Contraz.tot: Peso/ml.teor: GG: Div: Finito: Armatura: 400

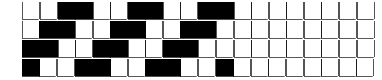
Disposizione Ordito: ( 020474 )

Disposizione Trama: ( 020474 )

**PASSATURA: 74BIO SEGUENTE SU 8 LICCI**

5	A	A	76	119,26	5	A
1	B	B	24	85,89	1	B
2	A		<u>100</u>	<u>205,15</u>	2	A
1	B				1	B
3	A				3	A
1	B				1	B
4	A				4	A
1	B				1	B
2	A				2	A
1	B				1	B
3	A				3	A
1	B				1	B
5	A				5	A
1	B				1	B
2	A				2	A
1	B				1	B
3	A				3	A
1	B				1	B
4	A				4	A
1	B				1	B
2	A				2	A
1	B				1	B
4	A				4	A
1	B				1	B
2	A				2	A
1	B				1	B
4	A				4	A
1	B				1	B
2	A				2	A
1	B				1	B
3	A				3	A
1	B				1	B
5	A				5	A
1	B				1	B
2	A				2	A
1	B				1	B
3	A				3	A
1	B				1	B
4	A				4	A
1	B				1	B
3	A				3	A
1	B				1	B
<u>100</u>					<u>100</u>	

A	76	132,12
B	24	95,16
	<u>100</u>	<u>227,28</u>



**Cimosse:**

CODICE	DESCR.:	Passatura in Pettine	Rimettaggio
<b>74.C13</b>	20 F X P COME FONDO	2 FILI X DENTE	ULTIMI 4 LICCI SEGUENTE DA 1 A 4

ORDITO	A	B	C	D	E	F	G	H
CODICE	CATENA	FISHANDABIS NM 2/25	MAMMOLO NM 5,7					
0643	AA	GREGGIOBIS X TINTO	GREGGIO					

DISEGNATORE: FRANCO/GIOVANNI DESCR.: **RACLATO BOTTONATO**

ARTICOLO/DISEGNO: **74.2217/F.000**

DATA: 29-04-2022

STG: **74** DONNA/LUXURY

TRAMA	A	B	C	D	E	F	G	H
CATENA	VAR.COL.	FISHANDABIS NM 2/25	MAMMOLO NM 5,7					
AA	GGG	GREGGIOBIS X TINTO	GREGGIO					

