

DISEGNATORE: ALESSANDRO/GIOV DESCR.: 48 FILI - TELA DOPPIA

ARTICOLO/DISEGNO: 74.2224/H.000 DATA: 03-05-2022 STG: 74 DONNA/LUXURY

Fili Totali: 7.696 Fili Fondo: 7.536 Cimose: 80 x Parte Pettine: 120,00 / 4,00 H.telaio: 160,33 H.finita: 140

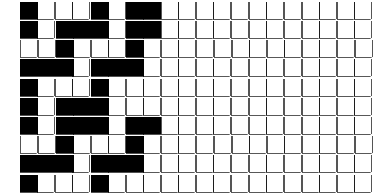
Trame/MT.: a telaio 4.800 Rientro: Contraz.tot: Peso/ml.teor: GG: Div: Finito: Armatura: 80002616

Disposizione Ordito: (0001)

Disposizione Trama: (0283)

PASSATURA: 74BYP SEGUENTE SU 8 LICCI

1	A	A	1	225,63	1	A	x 2	A	2	100,79
1		1	225,63		1	B		B	2	100,79
					1	C		C	1	8,02
					5			5	209,60	



Cimose:

CODICE	DESCR.:	Passatura in Pettine	Rimettaggio
74.C11	80 F X P COME FONDO	4 FILI X DENTE	ULTIMI 4 LICCI SEGUENTE DA 1 A 4

ORDITO		A	B	C	D	E	F	G	H
CODICE	CATENA	CETUS NM 2/64 RWS							
0687	AA	GREGGIO							

TRAMA		A	B	C	D	E	F	G	H
CATENA	VAR.COL.	CETUS NM 2/64 RWS	SIRO RWS NM 2/64	CINA NM 2/420					
AA	GGG	GREGGIO	GREGGIO RWS	LATTE					

