

DISEGNATORE: ALESSANDRO/GIOV DESCR.: 28 FILI - BATAVIA

ARTICOLO/DISEGNO: 74.2244/H.000 DATA: 04-05-2022 STG: 74 DONNA/LUXURY

Fili Totali: 4.368 Fili Fondo: 4.288 Cimosse: 40 x Parte Pettine: 70,00 / 4,00 H.telaio: 156,00 H.finita:

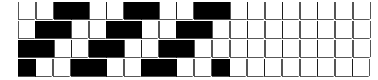
Trame/MT.: a telaio 2.900 Rientro: Contraz.tot: Peso/ml.teor: GG: Div: Finito: Armatura: 400

Disposizione Ordito: (0001)

Disposizione Trama: (0001)

PASSATURA: 74ADD SEGUENTE SU 8 LICCI

1	A	A	1	128,38	1	A	A	1	148,47
1		1	128,38		1		1	148,47	



Cimosse:

CODICE	DESCR.:	Passatura in Pettine	Rimettaggio
74.C18	40 F X P COME FONDO	4 FILI X DENTE	IN PASSATURA A CORDA CONTRARIA

ORDITO		A	B	C	D	E	F	G	H
CODICE	CATENA	SIRO RWS NM 2/64							
0694	AA	GREGGIO RWS							

TRAMA		A	B	C	D	E	F	G	H
CATENA	VAR.COL.	SIRO RWS NM 2/64							
AA	GGG	GREGGIO RWS							

NOTE ORDITURA: ORDITO DA IMBOZZIMARE C/O IMBOZZIMATURA STELLA ARTIGIANA
NOTE TESSITURA: TESSERE CON 5 ROCHE IN MISCHIA-TRAMA
NOTE ARTICOLO: VEDI 74.2243/P.000 E' LA VERSIONE NON RWS

NOTE FINISSAGGIO: ATT.NE ORDITO IMBOZZIMATO - RESINA - FINIRE COME ART. 2243/P STG. 74

Art.riportato originale 74.2243/P.000

