

DISEGNATORE: ALESSANDRO/GIOV DESCR.: 34 FILI - BATAVIA

ARTICOLO/DISEGNO: 74.2246/H.000 DATA: 04-05-2022 STG: 74 DONNA/LUXURY

Fili Totali: 5.280 Fili Fondo: 5.184 Cimose: 48 x Parte Pettine: 85,00 / 4,00 H.telaio: 155,29 H.finita:

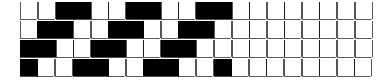
Trame/MT.: a telaio 2.900 Rientro: Contraz.tot: Peso/ml.teor: GG: Div: Finito: Armatura: 400

Disposizione Ordito: ( 0001 )

Disposizione Trama: ( 0001 )

PASSATURA: 74BYO SEGUENTE SU 8 LICCI

1	A	A	1	155,21	1	A	A	1	147,86
1		1	155,21	1		1		1	147,86



**Cimose:**

CODICE	DESCR.:	Passatura in Pettine	Rimettaggio
74.C23	48 F X P COME FONDO	4 FILI X DENTE	ULTIMI 4 LICCI SEGUENTE DA 1 A 4

ORDITO		A	B	C	D	E	F	G	H
CODICE	CATENA	SIRO RWS NM 2/64							
0696	AA	GREGGIO RWS							

TRAMA		A	B	C	D	E	F	G	H
CATENA	VAR.COL.	SIRO RWS NM 2/64							
AA	GGG	GREGGIO RWS							

**NOTE ORDITURA:** ORDITO DA IMBOZZIMARE C/O IMBOZZIMATURA STELLA ARTIGIANA  
**NOTE TESSITURA:** TESSERE CON 5 ROCHE IN MISCHIA-TRAMA  
**NOTE ARTICOLO:** VEDI 74.2245/P.000 E' LA VERSIONE NON RWS  
**Art.sinonimo** 72.2981/P.000

**NOTE FINISSAGGIO:** ATT.NE ORDITO IMBOZZIMATO - PROTOLAN - FINIRE COME ART. 2245/P STG. 74

**Art.riportato originale** 74.2245/P.000

