

DISEGNATORE: FRANCO/GIOVANNI DESCR.: 13,5 FILI - TWILL CREPE

ARTICOLO/DISEGNO: 74.2274/F.000

DATA: 11-05-2022 STG: 74 DONNA/INDUSTRY

Fili Totali: 2.232 Fili Fondo: 2.192 Cimose: 20 x Parte Pettine: 67,50 / 2,00 H.telaio: 165,33 H.finita: 140

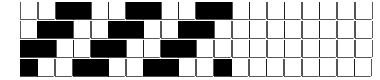
Trame/MT.: a telaio 1.350 Rientro: Contraz.tot: Peso/ml.teor: GG: Div: Finito: Armatura: 400

Disposizione Ordito: (0001)

Disposizione Trama: (0001)

PASSATURA: 74ANE SEGUENTE SU 8 LICCI

1	A	A	1	175,36	1	A	A	1	194,76
1		1	175,36	1		1		1	194,76



Cimose:

CODICE	DESCR.:	Passatura in Pettine	Rimettaggio
74.C13	20 F X P COME FONDO	2 FILI X DENTE	ULTIMI 4 LICCI SEGUENTE DA 1 A 4

ORDITO		A	B	C	D	E	F	G	H
CODICE	CATENA	FISHANDACREPE NM 2							
0756	AA	GREGGIOCREPE X TIN							

TRAMA		A	B	C	D	E	F	G	H
CATENA	VAR.COL.	FISHANDACREPE NM 2							
AA	GGG	GREGGIOCREPE X TIN							

