

DISEGNATORE: FRANCO/GIOVANNI DESCR.: **DOPPIA TELA CREPE**

ARTICOLO/DISEGNO: **74.2275/F.000**

DATA: 11-05-2022 STG: **74** DONNA/INDUSTRY

Fili Totali: 3.368 Fili Fondo: 3.312 Cimose: 28 x Parte Pettine: 90,00 / 2,00 H.telaio: 187,11 H.finita:

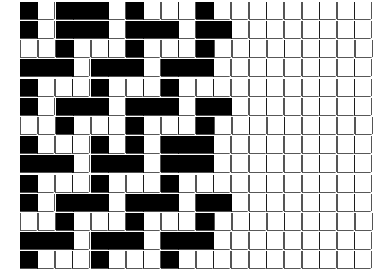
Trame/MT.: a telaio 1.950 Rientro: Contraz.tot: Peso/ml.teor: GG: Div: Finito: Armatura: 12004675

Disposizione Ordito: (0001)

Disposizione Trama: (0260)

PASSATURA: 74BYF SEGUENTE SU 12 LICCI

1	A	A	1	264,96	6	A	A	6	270,25
1		1	264,96		1	B	B	1	2,68
					7			7	272,93



Cimose:

CODICE	DESCR.:	Passatura in Pettine	Rimettaggio
74.C12	28 F X P COME FONDO	2 FILI X DENTE	ULTIMI 4 LICCI SEGUENTE DA 1 A 4

ORDITO	A	B	C	D	E	F	G	H
CODICE	CATENA	FISHANDACREPE NM 2						
0757	AA	GREGGIOCREPE X TIN						

TRAMA	A	B	C	D	E	F	G	H
CATENA	VAR.COL.	FISHANDACREPE NM 2	CINA NM 2/420					
AA	GGG	GREGGIOCREPE X TIN	LATTE					

