

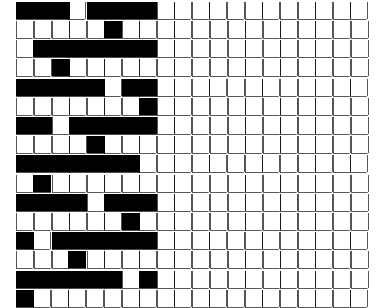
DISEGNATORE: ALESSANDRO/GIOV DESCR.: 28 FILI - R8 RADD

ARTICOLO/DISEGNO: 74.2279/R.000 DATA: 21-02-2022 STG: 74 DONNA/LUXURY

Fili Totali: 4.368 Fili Fondo: 4.288 Cimosse: 40 x Parte Pettine: 70,00 / 4,00 H.telaio: 156,00 H.finita:  
 Trame/MT.: a telaio 3.600 Rientro: Contraz.tot: Peso/ml.teor: GG: Div: Finito: Armatura: 80001122

Disposizione Ordito: ( 0001 ) Disposizione Trama: ( 0001 ) **PASSATURA: 74ADD SEGUENTE SU 8 LICCI**

1 A A 1 161,81 1 A A 1 397,16  
 1 1 161,81 1 1 397,16



**Cimosse:**

| CODICE | DESCR.:             | Passatura in Pettine | Rimettaggio                    |
|--------|---------------------|----------------------|--------------------------------|
| 74.C18 | 40 F X P COME FONDO | 4 FILI X DENTE       | IN PASSATURA A CORDA CONTRARIA |

| ORDITO |        | A                   | B | C | D | E | F | G | H |
|--------|--------|---------------------|---|---|---|---|---|---|---|
| CODICE | CATENA | TOPCACHEMIRE NM 1/  |   |   |   |   |   |   |   |
| 1806   | AA     | GREGGIO X CHIARI GR |   |   |   |   |   |   |   |

| TRAMA  |          | A                | B | C | D | E | F | G | H |
|--------|----------|------------------|---|---|---|---|---|---|---|
| CATENA | VAR.COL. | CASHWOOL NM 1/15 |   |   |   |   |   |   |   |
| AA     | GGG      | GREGGIO X CHIARI |   |   |   |   |   |   |   |

NOTE ORDITURA: ORDITO DA IMBOZZIMARE C/O IMBOZZIMATURA STELLA ARTIGIANA  
 NOTE TESSITURA: TESSERE CON 5 ROCCHIE IN MISCHIA-TRAMA  
 NOTE ARTICOLO: ANNULLATO ALE 30/06

NOTE FINISSAGGIO: ATT.NE ORDITO IMBOZZIMATO - GARZO DRITTO/ROVESCIO

