

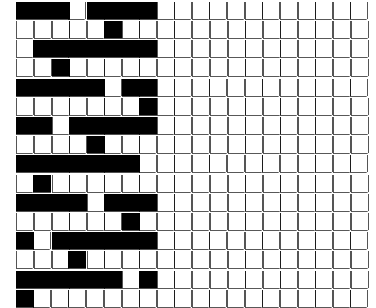
DISEGNATORE: ALESSANDRO/GIOV DESCR.: 28 FILI - R8

ARTICOLO/DISEGNO: 74.2280/R.000 DATA: 21-02-2022 STG: 74 DONNA/LUXURY

Fili Totali: 4.368 Fili Fondo: 4.288 Cimosse: 40 x Parte Pettine: 70,00 / 4,00 H.telaio: 156,00 H.finita:
 Trame/MT.: a telaio 3.500 Rientro: Contraz.tot: Peso/ml.teor: GG: Div: Finito: Armatura: 80001122

Disposizione Ordito: (0001) Disposizione Trama: (0001) **PASSATURA: 74ADD SEGUENTE SU 8 LICCI**

1	A	A	1	161,81	1	A	A	1	418,53
1		1	161,81		1		1	418,53	



Cimosse:

CODICE	DESCR.:	Passatura in Pettine	Rimettaggio
74.C18	40 F X P COME FONDO	4 FILI X DENTE	IN PASSATURA A CORDA CONTRARIA

ORDITO		A	B	C	D	E	F	G	H
CODICE	CATENA	TOPCACHEMIRE NM 1/							
1806	AA	GREGGIO X CHIARI GR							

TRAMA		A	B	C	D	E	F	G	H
CATENA	VAR.COL.	YOTASUPER NM 15							
AA	GGG	GREGGIO X CHIARI 721							

