

DISEGNATORE: DAVIDE/GIOVANNI DESCR.: 18,5 FILI - NATTERONE VRILLY

ARTICOLO/DISEGNO: 74.2318/A.000 DATA: 23-05-2022 STG: 74 DONNA/INDUSTRY

Fili Totali: 3.210 Fili Fondo: 3.150 Cimose: 30 x Parte Pettine: 92,50 / 2,00 H.telaio: 173,51 H.finita: 130

Trame/MT.: a telaio 1.250 Rientro: Contraz.tot: Peso/ml.teor: GG: Div: Finito: Armatura: 10000740

Disposizione Ordito: ( 0001 )

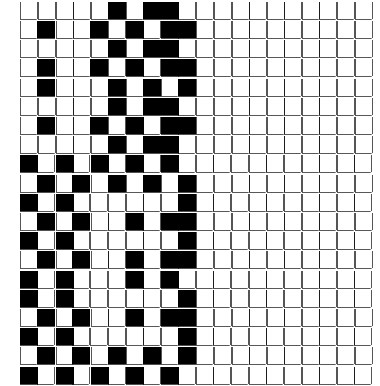
Disposizione Trama: ( 021204 )

PASSATURA: 74CSW TOT. 26 FILI SU 10 LICCI

1	A	A	1	157,50
1		1	1	157,50

2	A
1	B
1	A
1	B
1	C
1	A } x 2
1	B }
10	

A	5	76,51
B	4	192,36
C	1	2,14
	10	271,01



**Cimose:**

CODICE	DESCR.:	Passatura in Pettine	Rimettaggio
74.C15	30 F X P COME FONDO	2 FILI X DENTE	ULTIMI 4 LICCI SEGUENTE DA 1 A 4

ORDITO	A	B	C	D	E	F	G	H
CODICE	CATENA	COLMAR NM 2/40						
0973	AA	GGG M/S						

TRAMA	A	B	C	D	E	F	G	H
CATENA	VAR.COL.	OPENLAST NM.17,5	VRILLY NM 5,4	NYDORLA NM.100				
AA	GGG	GGG/G	GREGGIO	GGG INTERL.				

PASSATURA: 74CSW TOT. 26 FILI SU 10 LICCI

	1	2	3	4	5	6	7	8	9	10	11	12	13	14	15	16	17	18	19	20	21	22	23	24	25	26	
20																											
19																											
18																											
17																											
16																											
15																											
14																											
13																											
12																											
11																											
10																						10		10		10	
9								9		9		9															
8								8		8		8		8													
7							7							7													
6						6										6											
5					5												5										
4				4														4									
3			3																3								
2		2																		2							
1	1																				1		1		1		