

DISEGNATORE: FRANCO/GIOVANNI DESCR.: 12 FILI - CHANEL - FILE: "ARM-20000734-BQZ.JC5" ARTICOLO/DISEGNO: 74.2337/F.000 DATA: 13-06-2022 STG: 74 DONNA/LUXURY

Fili Totali: 2.132 Fili Fondo: 2.100 Cimose: 16 x Parte Pettine: 30,00 / 4,00 H.telaio: 177,67 H.finita: 140

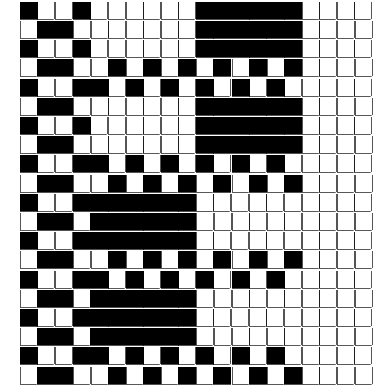
Trame/MT.: a telaio 1.180 Rientro: Contraz.tot: Peso/ml.teor: GG: Div: Finito: Armatura: 16003938

Disposizione Ordito: ( 021285 )

Disposizione Trama: ( 021284 )

PASSATURA: 74CVH TOT. 20 FILI SU 16 LICCI SALTUARI

2	A	A	4	25,45	2	A	A	4	27,56
3	B	B	3	136,96	3	B	B	3	148,27
2	A	C	3	112,50	2	A	C	3	121,79
3	C		10	274,91	3	C		10	297,62
10					10				



**Cimose:**

CODICE	DESCR.:	Passatura in Pettine	Rimettaggio
74.C44	16 F X P COME FONDO	4 FILI X DENTE	ULTIMI 4 LICCI SEGUENTE DA 1 A 4

ORDITO	A	B	C	D	E	F	G	H
CODICE	CATENA	TITAN NM 2/64	DENTINO NM 4,6	ZELANDA NM 6 NO MU				
1359	AA	GREGGIO	GREGGIO 2	GGG				

TRAMA	A	B	C	D	E	F	G	H
CATENA	VAR.COL.	SIRO 2/64	DENTINO NM 4,6	ZELANDA NM 6 NO MU				
AA	GGG	GGG	GREGGIO 2	GGG				

