

DISEGNATORE: FRANCO/GIOVANNI DESCR.: CHANEL ONDE' - 2/2

ARTICOLO/DISEGNO: 74.2339/F.000 DATA: 13-06-2022 STG: 74 DONNA/LUXURY

Fili Totali: 1.680 Fili Fondo: 1.656 Cimosse: 12 x Parte Pettine: 50,00 / 2,00 H.telaio: 168,00 H.finita: 130

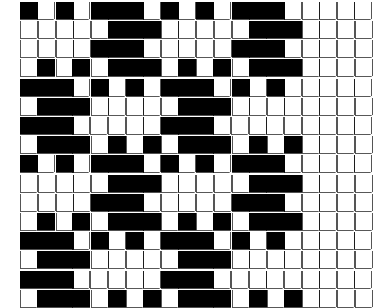
Trame/MT.: a telaio 1.100 Rientro: Contraz.tot: Peso/ml.teor: GG: Div: Finito: Armatura: 16003942

Disposizione Ordito: (0345)

Disposizione Trama: (0345)

PASSATURA: 74CQT SEGUENTE SU 16 LICCI

1	A	A	2	33,39	1	A	A	2	40,58
2	B	B	2	180,00	2	B	B	2	218,80
1	A		4	213,39	1	A		4	259,38
4					4				



Cimosse:

CODICE	DESCR.:	Passatura in Pettine	Rimettaggio
74.C05	12 F X P COME FONDO	2 FILI X DENTE	ULTIMI 4 LICCI SEGUENTE DA 1 A 4

ORDITO	A	B	C	D	E	F	G	H
CODICE	CATENA	ARIES NM 2/48	DENTINO NM 4,6					
1357	AA	GREGGIO	GREGGIO 2					

TRAMA	A	B	C	D	E	F	G	H
CATENA	VAR.COL.	ARIES NM 2/48	DENTINO NM 4,6					
AA	GGG	GREGGIO	GREGGIO 2					

