

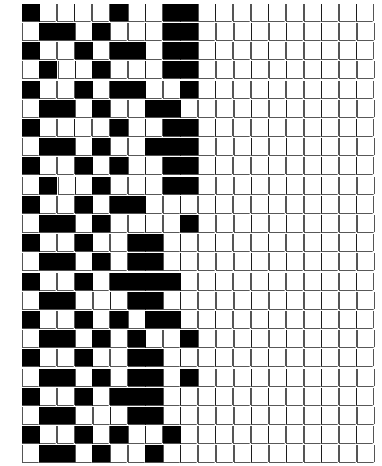
DISEGNATORE: FRANCO/GIOVANNI DESCR.: 12 FILI - CHANEL

ARTICOLO/DISEGNO: 74.2346/F.000 DATA: 14-06-2022 STG: 74 DONNA/LUXURY

Fili Totali: 2.132 Fili Fondo: 2.100 Cimose: 16 x Parte Pettine: 30,00 / 4,00 H.telaio: 177,67 H.finita:
 Trame/MT.: a telaio 1.200 Rientro: Contraz.tot: Peso/ml.teor: GG: Div: Finito: Armatura: 10000743

Disposizione Ordito: (9663) Disposizione Trama: (9663) **PASSATURA: 74CVG TOT. 24 FILI SU 10 LICCI SALTUARI**

2	A	A	4	70,00	2	A	A	4	77,07
1	B	B	1	62,50	1	B	B	1	68,81
2	A	C	1	76,09	2	A	C	1	83,77
1	C		6	208,59	1	C		6	229,65
6					6				



Cimose:

CODICE	DESCR.:	Passatura in Pettine	Rimettaggio
74.C44	16 F X P COME FONDO	4 FILI X DENTE	ULTIMI 4 LICCI SEGUENTE DA 1 A 4

ORDITO	A	B	C	D	E	F	G	H
CODICE	CATENA	COLMAR NM 2/40	ZELANDA NM 6 NO MU	DENTINO NM 4,6				
1361	AA	GGG M/S	GGG	GREGGIO 2				

TRAMA	A	B	C	D	E	F	G	H
CATENA	VAR.COL.	COLMAR NM 2/40	ZELANDA NM 6 NO MU	DENTINO NM 4,6				
AA	GGG	GGG M/S	GGG	GREGGIO 2				

