

DISEGNATORE: FRANCO/GIOVANNI DESCR.: 12 FILI - HANEL ADJOUREE - 2/1

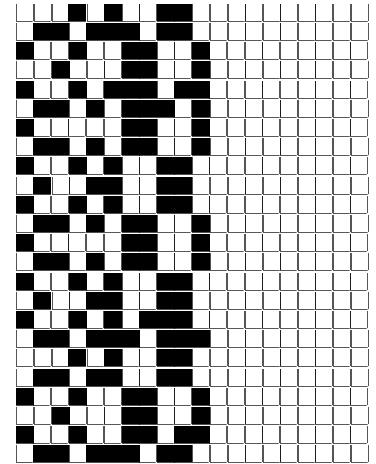
ARTICOLO/DISEGNO: 74.2347/F.000 DATA: 26-05-2023 STG: 74 DONNA/LUXURY

Fili Totali: 2.132 Fili Fondo: 2.100 Cimose: 16 x Parte Pettine: 30,00 / 4,00 H.telaio: 177,67 H.finita: 140

Trame/MT.: a telaio 1.100 Rientro: Contraz.tot: Peso/ml.teor: GG: Div: Finito: Armatura: 1100020

Disposizione Ordito: (9663) Disposizione Trama: (9663) **PASSATURA: 74CWZ TOT. 24 FILI SU 11 LICCI SALTUARI**

| | | | | | | | | | |
|---|---|---|---|--------|---|---|---|---|--------|
| 2 | A | A | 4 | 109,38 | 2 | A | A | 4 | 110,38 |
| 1 | B | B | 1 | 76,09 | 1 | B | B | 1 | 76,79 |
| 2 | A | C | 1 | 62,50 | 2 | A | C | 1 | 63,08 |
| 1 | C | | 6 | 247,97 | 1 | C | | 6 | 250,25 |
| 6 | | | | | 6 | | | | |



Cimose:

| CODICE | DESCR.: | Passatura in Pettine | Rimettaggio |
|--------|---------------------|----------------------|----------------------------------|
| 74.C44 | 16 F X P COME FONDO | 4 FILI X DENTE | ULTIMI 4 LICCI SEGUENTE DA 1 A 4 |

| ORDITO | A | B | C | D | E | F | G | H |
|--------|--------|----------------|----------------|--------------------|---|---|---|---|
| CODICE | CATENA | FISHER NM 2/25 | DENTINO NM 4,6 | ZELANDA NM 6 NO MU | | | | |
| 1362 | AA | GGG MIC | GREGGIO 2 | GGG | | | | |

| TRAMA | A | B | C | D | E | F | G | H |
|--------|----------|----------------|----------------|--------------------|---|---|---|---|
| CATENA | VAR.COL. | FISHER NM 2/25 | DENTINO NM 4,6 | ZELANDA NM 6 NO MU | | | | |
| AA | GGG | GGG MIC | GREGGIO 2 | GGG | | | | |

