

DISEGNATORE: FRANCO/GIOVANNI DESCR.: 10 FILI - CHANEL PAILETTES - 1/1

ARTICOLO/DISEGNO: 74.2348/F.000

DATA: 15-06-2022 STG: 74 DONNA/LUXURY

Fili Totali: 1.680 Fili Fondo: 1.656 Cimosse: 12 x Parte Pettine: 50,00 / 2,00 H.telaio: 168,00 H.finita: 135

Trame/MT.: a telaio 1.050 Rientro: Conraz.tot: Peso/ml.teor: GG: Div: Finito: Armatura: 16003925

Disposizione Ordito: (1086)

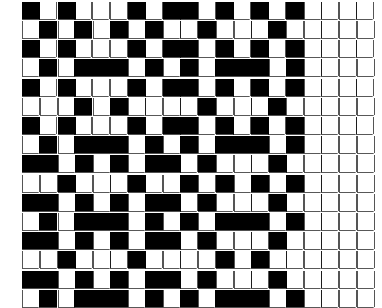
Disposizione Trama: (1086)

PASSATURA: 74CQT SEGUENTE SU 16 LICCI

1	A	A	4	33,39
1	B	B	1	54,47
1	A	C	1	45,00
1	C	D	1	31,85
1	A	E	1	36,96
1	D		8	201,67
1	A			
1	E			
8				

1	A	1	A	38,74
1	B	1	B	63,21
1	A	1	A	52,21
1	C	1	C	36,95
1	A	1	A	42,89
1	D	1	D	
1	A	1	A	
1	E	1	E	
8				234,00

A	4	38,74
B	1	63,21
C	1	52,21
D	1	36,95
E	1	42,89
8		234,00



Cimosse:

CODICE	DESCR.:	Passatura in Pettine	Rimettaggio
74.C05	12 F X P COME FONDO	2 FILI X DENTE	ULTIMI 4 LICCI SEGUENTE DA 1 A 4

ORDITO	A	B	C	D	E	F	G	H
CODICE	CATENA	ARIES NM 2/48	FENICE NM 4,5	DENTINO NM 4,6	AQUAMAN NM 6,5	ZELANDA NM 6 NO MU		
1375	AA	GREGGIO	GREGGIO	GREGGIO 2	GREGGIO	GGG		

TRAMA	A	B	C	D	E	F	G	H
CATENA	VAR.COL.	ARIES NM 2/48	FENICE NM 4,5	DENTINO NM 4,6	AQUAMAN NM 6,5	ZELANDA NM 6 NO MU		
AA	GGG	GREGGIO	GREGGIO	GREGGIO 2	GREGGIO	GGG		

