

DISEGNATORE: ALESSANDRO/GIOV DESCR.: 15,5 FILI - BATAVIA

ARTICOLO/DISEGNO: 74.2352/P.000 DATA: 20-06-2022 STG: 74 DONNA/LUXURY

Fili Totali: 2.464 Fili Fondo: 2.400 Cimosse: 32 x Parte Pettine: 77,50 / 2,00 H.telaio: 158,97 H.finita:

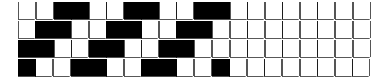
Trame/MT.: a telaio 1.500 Rientro: Contraz.tot: Peso/ml.teor: GG: Div: Finito: Armatura: 400

Disposizione Ordito: (0001)

Disposizione Trama: (0001)

PASSATURA: 74CCJ SEGUENTE SU 8 LICCI

1	A	A	1	184,62	1	A	A	1	200,73
1		1	184,62		1		1	200,73	



Cimosse:

CODICE	DESCR.:	Passatura in Pettine	Rimettaggio
74.C01	32 F X P COME FONDO	2 FILI X DENTE	ULTIMI 4 LICCI SEGUENTE DA 1 A 4

ORDITO		A	B	C	D	E	F	G	H
CODICE	CATENA	FISHANDABIS NM 2/25							
0520	AA	GREGGIOBIS X TINTO							

TRAMA		A	B	C	D	E	F	G	H
CATENA	VAR.COL.	FISHANDABIS NM 2/25							
AA	GGG	GREGGIOBIS X TINTO							

