

Fili Totali: 1.080 Fili Fondo: 1.056 Cimose: 12 x Parte Pettine: 30,00 / 2,00 H.telaio: 180,00 H.finita: 140

Trame/MT.: a telaio 620 Rientro: Contraz.tot: Peso/ml.teor: GG: Div: Finito: Armatura: 80003037

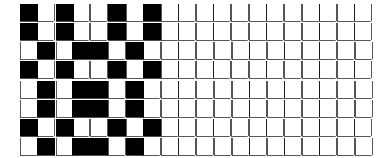
Disposizione Ordito: (021226)

Disposizione Trama: (021226)

PASSATURA: 74CSQ SEGUENTE SU 8 LICCI

1	D	A	9	35,36	1	D
1	C	B	9	34,14	1	C
1	A	C	10	16,92	1	A
1	B	D	10	110,00	1	B
1	E	E	10	43,14	1	E
1	A		48	239,56	1	A
1	C				1	C
1	D				1	D
1	B				1	B
1	E				1	E
1	A				1	A
1	B				1	B
1	D				1	D
1	C				1	C
1	E				1	E
1	A				1	A
1	D				1	D
1	C				1	C
1	B				1	B
1	E				1	E
1	A				1	A
1	B				1	B
1	C				1	C
1	D				1	D
1	E				1	E
1	A				1	A
1	C				1	C
1	D				1	D
1	B				1	B
1	A				1	A
1	E				1	E
1	B				1	B
1	C				1	C
1	D				1	D
1	E				1	E
1	A				1	A
1	C				1	C
1	D				1	D
1	B				1	B
1	E				1	E
1	A				1	A
1	C				1	C
1	D				1	D
1	E				1	E
1	B				1	B
48					48	

A	9	40,48
B	9	39,08
C	10	19,38
D	10	125,94
E	10	49,39
48		274,27



Cimose:

CODICE	DESCR.:	Passatura in Pettine	Rimettaggio
74.C05	12 F X P COME FONDO	2 FILI X DENTE	ULTIMI 4 LICCI SEGUENTE DA 1 A 4

ORDITO	A	B	C	D	E	F	G	H
CODICE	CATENA	ZELANDA NM 6 NO MU	GOLDRAKE NM 5,9	FISHANDABIS NM 2/25	ALT NM 1/2 NO MUL.	GIUGGIOLA NM 5,1		
1634	AA	GGG	GREGGIO	GREGGIOBIS X TINTO	GGG	GREGGIO 2		

DISEGNATORE: ALESSANDRO/GIOV DESCR.: 6 FILI - RACLATO

ARTICOLO/DISEGNO: 74.2361/P.000

DATA: 04-07-2022

STG: 74 DONNA/LUXURY

TRAMA		A	B	C	D	E	F	G	H
CATENA	VAR.COL.	ZELANDA NM 6 NO MU	GOLDRAKE NM 5,9	FISHANDABIS NM 2/25	ALT NM 1/2 NO MUL.	GIUGGIOLA NM 5,1			
AA	GGG	GGG	GREGGIO	GREGGIOWIS X TINTO	GGG	GREGGIO 2			

