

DISEGNATORE: FRANCO/GIOVANNI DESCR.: 13,5 FILI - TWILL CREPE

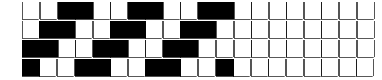
ARTICOLO/DISEGNO: 74.2370/H.000 DATA: 19-07-2022 STG: 74 DONNA/INDUSTRY

Fili Totali: 2.232 Fili Fondo: 2.192 Cimose: 20 x Parte Pettine: 67,50 / 2,00 H.telaio: 165,33 H.finita: 140

Trame/MT.: a telaio 1.350 Rientro: Contraz.tot: Peso/ml.teor: GG: Div: Finito: Armatura: 400

Disposizione Ordito: ( 0001 ) Disposizione Trama: ( 0001 ) **PASSATURA: 74ANE SEGUENTE SU 8 LICCI**

1 A 1 175,36 1 A 1 194,76  
 1 1 175,36 1 1 194,76



**Cimose:**

CODICE	DESCR.:	Passatura in Pettine	Rimettaggio
74.C13	20 F X P COME FONDO	2 FILI X DENTE	ULTIMI 4 LICCI SEGUENTE DA 1 A 4

ORDITO		A	B	C	D	E	F	G	H
CODICE	CATENA	FISHANDARWSCOREPE							
1808	AA	GGGREPE RWS X CHI							

TRAMA		A	B	C	D	E	F	G	H
CATENA	VAR.COL.	FISHANDARWSCOREPE							
AA	GGG	GGGREPE RWS X CHI							

NOTE TESSITURA: TESSERE CON 5 ROCHE IN MISCHIA-TRAMA  
 NOTE ARTICOLO: VEDI ART. 74.2274/F.000 E' LA VERSIONE NON RWS

NOTE FINISSAGGIO: FINIRE COME ART. 2274/F

Art.riportato originale 74.2274/F.000

