

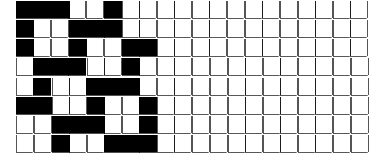
DISEGNATORE: ALESSANDRO B. DESCR.: 48 FILI - GRANITE' ARTICOLO/DISEGNO: 74.2843/P.000 DATA: 21-02-2022 STG: 74 DONNA/LUXURY

Fili Totali: 7.696 Fili Fondo: 7.536 Cimosse: 80 x Parte Pettine: 120,00 / 4,00 H.telaio: 160,33 H.finita: 135

Trame/MT.: a telaio 2.800 Rientro: Contraz.tot: Peso/ml.teor: GG: Div: Finito: Armatura: 80002667

Disposizione Ordito: (0001) Disposizione Trama: (0001) **PASSATURA: 74BYP SEGUENTE SU 8 LICCI**

1 A A 1 228,36 1 A A 1 148,76
 1 1 228,36 1 1 148,76



Cimosse:

CODICE	DESCR.:	Passatura in Pettine	Rimettaggio
74.C11	80 F X P COME FONDO	4 FILI X DENTE	ULTIMI 4 LICCI SEGUENTE DA 1 A 4

ORDITO			A	B	C	D	E	F	G	H
CODICE	CATENA	SIRO 2/64								
0367	L	GGG								

TRAMA			A	B	C	D	E	F	G	H
CATENA	VAR.COL.	SIRO 2/64								
L	GGG	GGG								

NOTE ORDITURA: ORDITO DA IMBOZZIMARE C/O IMBOZZIMATURA STELLA ARTIGIANA
NOTE TESSITURA: TESSERE CON 5 ROCHE IN MISCHIA-TRAMA
NOTE ARTICOLO: STG. 74-73 ART. 2902/H.000 E' LA VERSIONE RWS - RIPOSTATO DA STG. 73 X (004686) INT. CITIZEN

NOTE FINISSAGGIO: ATT.NE ORDITO IMBOZZIMATO - FINIRE COME ART. 2843/P STG. 73-71 (ATT.NE CICLO FINISS. STG. 72 E' DIVERSO!!!!)
NOTE ESCL.CLI: NXW - INTERNATIONAL CITIZEN (004686) TWH - INTERNATIONAL CITIZEN (004686)
Art.riportato originale 71.2843/P.000, 73.2843/P.000, 73.2902/H.000

