

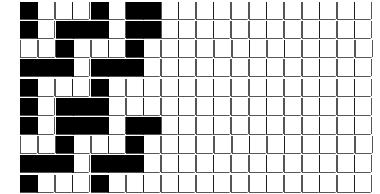
DISEGNATORE: ALESSANDRO/GIOV DESCR.: 48 FILI - TELA DOPPIA

ARTICOLO/DISEGNO: 74.2879/P.000 DATA: 21-02-2022 STG: 74 DONNA/LUXURY

Fili Totali: 7.696 Fili Fondo: 7.536 Cimosse: 80 x Parte Pettine: 120,00 / 4,00 H.telaio: 160,33 H.finita: 140
 Trame/MT.: a telaio 4.800 Rientro: Contraz.tot: Peso/ml.teor: GG: Div: Finito: Armatura: 80002616

Disposizione Ordito: (0001) Disposizione Trama: (0856) **PASSATURA: 74BUI SEGUENTE SU 8 LICCI**

1	A	A	1	228,36	4	A	A	4	204,02
1		1	1	228,36	1	B	B	1	14,03
					5			5	218,05



Cimosse:

CODICE	DESCR.:	Passatura in Pettine	Rimettaggio
74.C51	80 F X P COME FONDO	4 FILI X DENTE	IN PASSATURA A CORDA CONTRARIA

ORDITO		A	B	C	D	E	F	G	H
CODICE	CATENA	SIRO 2/64							
1942	L	GGG							

TRAMA		A	B	C	D	E	F	G	H
CATENA	VAR.COL.	SIRO 2/64	TESTU NM.128						
L	GGG	GGG	GGG GF						

NOTE ORDITURA: ORDITO DA IMBOZZIMARE C/O IMBOZZIMATURA STELLA ARTIGIANA
NOTE TESSITURA: TESSERE CON 3 ROCHE PER FILATO DI TRAMA - PER REFERENZA VEDI ART. 2841/P STG. 70
NOTE ARTICOLO: VEDI ART. 72-74.2906/H.000 E' LA VERSIONE RWS

NOTE FINISSAGGIO: ATT.NE ORDITO IMBOZZIMATO - FINIRE COME ART. 2879/P STG. 72-70
NOTE ESCL.CLI: NUH - LAFAYETTE 148 INC. * (005178) TMA - LAFAYETTE 148 INC. * (005178)

Art.riportato originale 70.2879/P.000, 71.2879/P.000, 72.2879/P.000, 72.2906/H.000, 74.2906/H.000

