

DISEGNATORE: FRANCO/GIOVANNI DESCR.: 8 FILI - CAPPOTTO ONDE'

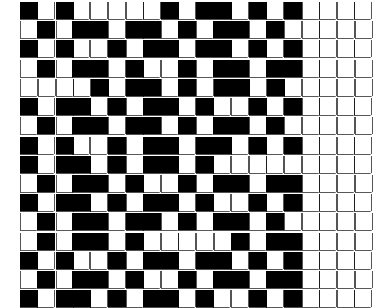
ARTICOLO/DISEGNO: 74.2886/F.000 DATA: 21-02-2022 STG: 74 DONNA/INDUSTRY

Fili Totali: 1.368 Fili Fondo: 1.344 Cimosse: 12 x Parte Pettine: 40,00 / 2,00 H.telaio: 171,00 H.finita: 140

Trame/MT.: a telaio 780 Rientro: Contraz.tot: Peso/ml.teor: GG: Div: Finito: Armatura: 16003327

Disposizione Ordito: (0436) Disposizione Trama: (0436) **PASSATURA: 74CIQ SEGUENTE SU 16 LICCI**

| | | | | | | | | | |
|---|---|---|--------|--------|---|---|---|---|--------|
| 3 | A | A | 3 | 34,88 | 3 | A | A | 3 | 37,65 |
| 1 | B | B | 1 | 197,65 | 1 | B | B | 1 | 213,35 |
| 4 | | 4 | 232,53 | 4 | | 4 | | 4 | 251,00 |



Cimosse:

| CODICE | DESCR.: | Passatura in Pettine | Rimettaggio |
|--------|---------------------|----------------------|----------------------------------|
| 74.C05 | 12 F X P COME FONDO | 2 FILI X DENTE | ULTIMI 4 LICCI SEGUENTE DA 1 A 4 |

| ORDITO | A | B | C | D | E | F | G | H |
|--------|--------|------------------|----------------------|---|---|---|---|---|
| CODICE | CATENA | OPENWOOL NM 1/30 | ENDIP NM 1/1,7 NO MU | | | | | |
| 0049 | L | GGG MP45S M/S | GGG | | | | | |

| TRAMA | A | B | C | D | E | F | G | H |
|--------|----------|------------------|----------------------|---|---|---|---|---|
| CATENA | VAR.COL. | OPENWOOL NM 1/30 | ENDIP NM 1/1,7 NO MU | | | | | |
| L | GGG | GGG MP45S M/S | GGG | | | | | |

NOTE ORDITURA: ORDITO DA IMBOZZIMARE C/O IMBOZZIMATURA STELLA ARTIGIANA
NOTE TESSITURA: TESSERE CON 3 ROCHE PER FILATO DI TRAMA
NOTE ARTICOLO: VEDI ART. 74.2922/H.555 E' LA VERSIONE GOTS

NOTE FINISSAGGIO: ATT.NE ORDITO IMBOZZIMATO - FINIRE COME ART. 2886/F STG. 72-70

Art.riportato originale 70.2886/F.000, 70.2922/H.555, 72.2886/F.000, 72.2922/H.555, 74.2922/H.555

