

DISEGNATORE: ALESSANDRO/GIOV DESCR.: 48 FILI - GRANITE'

ARTICOLO/DISEGNO: 74.2902/H.000 DATA: 26-04-2023 STG: 74 DONNA/LUXURY

Fili Totali: 7.696 Fili Fondo: 7.536 Cimosse: 80 x Parte Pettine: 120,00 / 4,00 H.telaio: 160,33 H.finita: 135

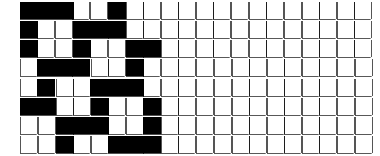
Trame/MT.: a telaio 2.800 Rientro: Contraz.tot: Peso/ml.teor: GG: Div: Finito: Armatura: 80002667

Disposizione Ordito: (0001)

Disposizione Trama: (0001)

PASSATURA: 74BYP SEGUENTE SU 8 LICCI

1	A	A	1	226,99	1	A	A	1	147,87
1		1	226,99		1		1	147,87	



Cimosse:

CODICE	DESCR.:	Passatura in Pettine	Rimettaggio
74.C11	80 F X P COME FONDO	4 FILI X DENTE	ULTIMI 4 LICCI SEGUENTE DA 1 A 4

ORDITO			A	B	C	D	E	F	G	H
CODICE	CATENA	HERCULES NM 2/64 R								
2107	L	GREGGIO								

TRAMA			A	B	C	D	E	F	G	H
CATENA	VAR.COL.	HERCULES NM 2/64 R								
L	GGG	GREGGIO								

NOTE ORDITURA: ORDITO DA IMBOZZIMARE C/O IMBOZZIMATURA STELLA ARTIGIANA

NOTE TESSITURA: TESSERE CON 5 ROCCHIE IN MISCHIA-TRAMA
NOTE ARTICOLO: STG. 73 ART. 2843/P.000 E' LA VERSIONE NON RWS - RIPORTATO IN STG. 74 PER (004686) INT. CITIZEN

NOTE FINISSAGGIO: ATT.NE ORDITO IMBOZZIMATO - FINIRE COME ART. 2843/P STG. 73-71 (ATT.NE CICLO FINISS STG. 72 DIVERSO!!!!)

NOTE ESCL.CLI: NXW - INTERNATIONAL CITIZEN (004686) TWH - INTERNATIONAL CITIZEN (004686)

Art.riportato originale 71.2843/P.000, 73.2843/P.000, 73.2902/H.000

