

DISEGNATORE: DAVIDE A.

DESCR.: 2/60 SIRO R-PET/WV

ARTICOLO/DISEGNO: 74.2915/Q.000

DATA: 21-02-2022

STG: 74 DONNA/GARDENING T

Fili Totali: 6.632 Fili Fondo: 6.504 Cimosse: 64 x Parte Pettine: 100,00 / 4,00 H.telaio: 165,80 H.finita: 140

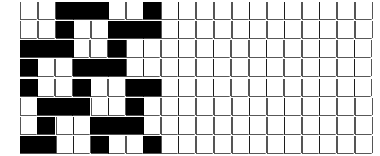
Trame/MT.: a telaio 3.150 Rientro: Contraz.tot: Peso/ml.teor: GG: Div: Finito: Armatura: 80002805

Disposizione Ordito: ( 0001 )

Disposizione Trama: ( 0001 )

PASSATURA: --CAO SEGUENTE SU 8 LICCI

1	A	A	1	216,80	1	A	A	1	189,84
1		1		216,80	1		1		189,84



ORDITO		A	B	C	D	E	F	G	H
CODICE	CATENA	2/60 SIRO R-PET/WV G							
0768	L	ECRU							

TRAMA		A	B	C	D	E	F	G	H
CATENA	VAR.COL.	2/60 SIRO R-PET/WV G							
L	PFD	ECRU							

NOTE FINISSAGGIO:  
NOTE ESCL.CLI:

Art.riportato originale

FINIRE COME ART. 2915/Q STG. 73-72-71-70  
 1VS - FENDI SRL SOCIO UNICO (003007) 2TN - FENDI SRL SOCIO UNICO (003007) 2VR - FENDI SRL SOCIO UNICO (003007) 4DN - FENDI SRL SOCIO UNICO (003007) 4RJ - FENDI SRL SOCIO UNICO (003007) 5FX - FENDI SRL SOCIO UNICO (003007) 72915/Q.000 72915/Q.000 72915/Q.000 72915/Q.000 FENDI SRL SOCIO UNICO (003007) GNR - FENDI SRL SOCIO UNICO (003007)

