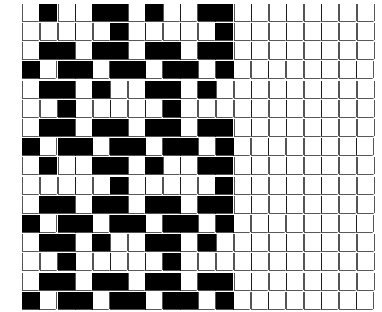


Fili Totali: 2.288    Fili Fondo: 2.256    Cimose: 16 x Parte    Pettine: 45,00 / 3,00    H.telaio: 169,48    H.finita: 140

Trame/MT.: a telaio 1.550    Rientro:    Contraz.tot:    Peso/ml.teor:    GG:    Div:    Finito:    Armatura: 12004636

Disposizione Ordito: ( 020791 )    Disposizione Trama: ( 020648 )    **PASSATURA: 74ASJ SEGUENTE SU 12 LICCI**

2	A	x 16	A	72	39,17	2	A	x 38	A	76	37,23
1	B		B	36	42,49	1	B		B	38	40,39
2	C	x 36	C	72	39,17	1	G		C	76	37,23
1	D		D	36	42,49	2	C	x 38	D	38	40,39
2	E	x 36	E	72	39,17	1	D		E	76	37,23
1	F		F	36	42,49	1	G		F	38	40,39
2	A	x 20				2	E	x 38	G	114	5,96
1	B			<b>324</b>	<b>244,98</b>	1	F			<b>456</b>	<b>238,82</b>
<b>324</b>						1	G				
						<b>456</b>					



**Cimose:**

CODICE	DESCR.:	Passatura in Pettine	Rimettaggio
<b>74.C32</b>	16 F X P COME FONDO	3 FILI X DENTE	ULTIMI 4 LICCI SEGUENTE DA 1 A 4

ORDITO	A	B	C	D	E	F	G	H
CODICE	CATENA	FISHER NM 2/25	GAIA NM 1/6	FISHER NM 2/25	GAIA NM 1/6	FISHER NM 2/25	GAIA NM 1/6	
1355	AA	ANTICO FE	ROSA (P3)	TOPO MIC	GRIMEDIO 627	LAMA FE	MARRONE 635	

TRAMA	A	B	C	D	E	F	G	H
CATENA	VAR.COL.	FISHER NM 2/25	GAIA NM 1/6	FISHER NM 2/25	GAIA NM 1/6	FISHER NM 2/25	GAIA NM 1/6	TESTU NM.128
AA	001	ANTICO FE	ROSA (P3)	TOPO MIC	GRIMEDIO 627	LAMA FE	MARRONE 635	NERO GF

