

Fili Totali: 1.584 Fili Fondo: 1.560 Cimose: 12 x Parte Pettine: 40,00 / 2,00 H.telaio: 198,00 H.finita: 130

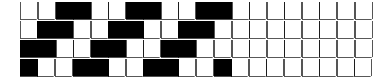
Trame/MT.: a telaio 800 Rientro: Contraz.tot: Peso/ml.teor: GG: Div: Finito: Armatura: 400

Disposizione Ordito: ( 021397 )

Disposizione Trama: ( 021394 )

PASSATURA: 74BSE SEGUENTE SU 4 LICCI

22	A	A	64	59,09	24	D	A	64	64,55
2	B	B	8	7,39	6	C	B	8	8,07
6	C	C	12	11,08	2	B	C	12	12,10
24	D	D	48	44,32	64	A	D	48	48,41
4	B				2	B			
24	D		132	121,88	6	C		132	133,13
6	C				24	D			
2	B				4	B			
42	A				132				
132									



**Cimose:**

CODICE	DESCR.:	Passatura in Pettine	Rimettaggio
74.C05	12 F X P COME FONDO	2 FILI X DENTE	ULTIMI 4 LICCI SEGUENTE DA 1 A 4

ORDITO	A	B	C	D	E	F	G	H
CODICE	CATENA	FISHER NM 2/25	FISHER NM 2/25	FISHER NM 2/25	FISHER NM 2/25			
1939	AA	AVIO FE	CORTECCIA FE	LINO FE	MARINA FE			
1940	AB	GUANACO FE	PROFONDO REAT SCM	ORZO FE	TABACCO FE			

TRAMA	A	B	C	D	E	F	G	H
CATENA	VAR.COL.	FISHER NM 2/25	FISHER NM 2/25	FISHER NM 2/25	FISHER NM 2/25			
AA	001	AVIO FE	CORTECCIA FE	LINO FE	MARINA FE			
AB	002	GUANACO FE	PROFONDO REAT SCM	ORZO FE	TABACCO FE			

