

DISEGNATORE: ALESSANDRO/GIOV DESCR.: 8 FILI - TARTAN

ARTICOLO/DISEGNO: 74.3020/H.690 DATA: 26-05-2022 STG: 74 DONNA/LUXURY

Fili Totali: 1.584 Fili Fondo: 1.560 Cimose: 12 x Parte Pettine: 40,00 / 2,00 H.telaio: 198,00 H.finita: 130

Trame/MT.: a telaio 800 Rientro: Contraz.tot: Peso/ml.teor: GG: Div: Finito: Armatura: 400

Disposizione Ordito: (021520)

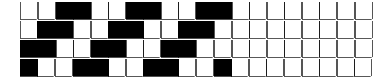
Disposizione Trama: (021217)

PASSATURA: 74BSE SEGUENTE SU 4 LICCI

8	A	A	64	65,00
4	B	B	56	56,88
16	A		120	121,88
6	B	x 2		
4	A			
24	B			
4	A	x 2		
6	B			
16	A			
4	B			
8	A			
			120	

6	B	x 2
4	A	
24	B	
4	A	x 2
6	B	
16	A	
4	B	
16	A	
4	B	
16	A	
		120

A	64	71,00
B	56	62,13
	120	133,13



Cimose:

CODICE	DESCR.:	Passatura in Pettine	Rimettaggio
74.C05	12 F X P COME FONDO	2 FILI X DENTE	ULTIMI 4 LICCI SEGUENTE DA 1 A 4

ORDITO	A	B	C	D	E	F	G	H
CODICE	CATENA	FISHJAGERBIS NM 2/25	FISHJAGERBIS NM 2/25					
1125	AA	MAUVEBIS RWS	LAMABIS RWS					

TRAMA	A	B	C	D	E	F	G	H
CATENA	VAR.COL.	FISHJAGERBIS NM 2/25	FISHJAGERBIS NM 2/25					
AA	001	MAUVEBIS RWS	LAMABIS RWS					

NOTE TESSITURA: TESSERE CON 3 ROCHE PER FILATO DI TRAMA
 NOTE ARTICOLO: VEDI 74.3019/P.690 E' LA VERSIONE NON RWS

NOTE FINISSAGGIO: FINIRE COME ART. 3019/P STG. 74 - CESTO

Art.riportato originale 74.3019/P.690

