

DISEGNATORE: ALESSANDRO/GIOV DESCR.: 15,5 FILI - GRISA MOULINE'

ARTICOLO/DISEGNO: 74.3050/P.086

DATA: 21-02-2022 STG: 74 DONNA/LUXURY

Fili Totali: 2.464 Fili Fondo: 2.400 Cimose: 32 x Parte Pettine: 77,50 / 2,00 H.telaio: 158,97 H.finita: 140

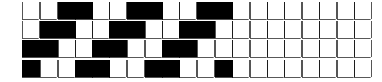
Trame/MT.: a telaio 1.550 Rientro: Contraz.tot: Peso/ml.teor: GG: Div: Finito: Armatura: 400

Disposizione Ordito: (0014)

Disposizione Trama: (0995)

PASSATURA: 74CCJ SEGUENTE SU 8 LICCI

| | | | | | | | | | |
|---|---|---|---|--------|---|---|---|---|--------|
| 1 | A | A | 1 | 46,69 | 1 | B | A | 1 | 52,46 |
| 1 | B | B | 2 | 93,75 | 1 | C | B | 2 | 105,33 |
| 1 | C | C | 1 | 46,88 | 1 | B | C | 1 | 52,67 |
| 1 | B | | 4 | 187,32 | 1 | A | | 4 | 210,46 |
| 4 | | | | | 4 | | | | |



Cimose:

| CODICE | DESCR.: | Passatura in Pettine | Rimettaggio |
|--------|---------------------|----------------------|----------------------------------|
| 74.C01 | 32 F X P COME FONDO | 2 FILI X DENTE | ULTIMI 4 LICCI SEGUENTE DA 1 A 4 |

| ORDITO | A | B | C | D | E | F | G | H |
|--------|--------|----------------------|----------------|----------------|---|---|---|---|
| CODICE | CATENA | FISHJAGERBIS NM 2/25 | FISHER NM 2/25 | FISHER NM 2/25 | | | | |
| 0368 | AA | GGG/NERO RWS | NERO REAT FE | GR.MEDIO MIC | | | | |
| 0369 | AB | GGG/NERO RWS | LINO FE | GR.MEDIO MIC | | | | |
| CODICE | CATENA | JAGERBIS NM 2/25 NO | FISHER NM 2/25 | FISHER NM 2/25 | | | | |
| 0370 | AC | GRISCURO/NERO 3051 | NERO REAT FE | TOPO MIC | | | | |
| 1109 | AD | GRIMEDIO/NERO 30410 | NERO REAT FE | TOPO MIC | | | | |

| TRAMA | A | B | C | D | E | F | G | H |
|--------|----------|----------------------|----------------|----------------|---|---|---|---|
| CATENA | VAR.COL. | FISHJAGERBIS NM 2/25 | FISHER NM 2/25 | FISHER NM 2/25 | | | | |
| AA | 001 | GGG/NERO RWS | NERO REAT FE | GR.MEDIO MIC | | | | |
| AB | 002 | GGG/NERO RWS | LINO FE | GR.MEDIO MIC | | | | |
| CATENA | VAR.COL. | JAGERBIS NM 2/25 NO | FISHER NM 2/25 | FISHER NM 2/25 | | | | |
| AC | 003 | GRISCURO/NERO 3051 | NERO REAT FE | TOPO MIC | | | | |
| AD | 004 | GRIMEDIO/NERO 30410 | NERO REAT FE | TOPO MIC | | | | |

