

DISEGNATORE: FRANCO/GIOVANNI DESCR.: 10 FILI - GIACCA CHANEL LUREX

ARTICOLO/DISEGNO: 74.3068/F.235

DATA: 21-02-2022 STG: 74 DONNA/LUXURY

Fili Totali: 1.680 Fili Fondo: 1.656 Cimose: 12 x Parte Pettine: 50,00 / 2,00 H.telaio: 168,00 H.finita: 140

Trame/MT.: a telaio 950 Rientro: Contraz.tot: Peso/ml.teor: GG: Div: Finito: Armatura: 16003834

Disposizione Ordito: (020542)

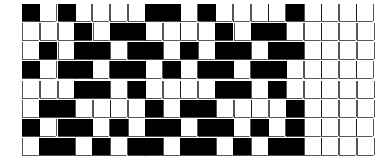
Disposizione Trama: (020543)

PASSATURA: 74CQT SEGUENTE SU 16 LICCI

1	B	A	4	29,78
1	A	B	4	26,71
1	C	C	4	29,57
1	F	D	1	30,44
1	A	E	1	7,39
1	B	F	1	20,70
1	C	G	1	19,53
1	G		16	164,12
1	B			
1	A			
1	C			
1	D			
1	A			
1	B			
1	C			
1	E			
16				

1	A	A	4	31,27
1	B	B	4	28,04
1	C	C	4	31,04
1	G	D	1	31,96
1	A	E	1	7,76
1	B	F	1	21,73
1	C	G	1	20,50
1	D		16	172,30
1	A			
1	B			
1	C			
1	E			
1	B			
1	A			
1	C			
1	F			
16				

A	4	31,27
B	4	28,04
C	4	31,04
D	1	31,96
E	1	7,76
F	1	21,73
G	1	20,50
16		172,30



Cimose:

CODICE	DESCR.:	Passatura in Pettine	Rimettaggio
74.C05	12 F X P COME FONDO	2 FILI X DENTE	ULTIMI 4 LICCI SEGUENTE DA 1 A 4

ORDITO		A	B	C	D	E	F	G	H
CODICE	CATENA	LANAC NM 2/28	LUMIA NM 15	LUREXFAT NM 14	SPAZZOLINO NM 3,5	LUREXFAT NM 14	QUARZO NM 6	PAILLETES NM 5,5	
0068	AA	NERO NN1.0	IRIS 4274	GRISCURO X709B	ARGENTO MX1	GRIGIO MX90A	ARGENTO/NERO 002	NERO 102	

TRAMA		A	B	C	D	E	F	G	H
CATENA	VAR.COL.	LANAC NM 2/28	LUMIA NM 15	LUREXFAT NM 14	SPAZZOLINO NM 3,5	LUREXFAT NM 14	QUARZO NM 6	PAILLETES NM 5,5	
AA	001	NERO NN1.0	IRIS 4274	GRIGIO MX90A	ARGENTO MX1	GRIGIO MX90A	ARGENTO/NERO 002	NERO 102	
AA	002	NERO NN1.0	IRIS 4274	GRISCURO X709B	ARGENTO MX1	GRIGIO MX90A	ARGENTO/NERO 002	NERO 102	

